

2019 교육대학원
교육수요자 만족도 조사 결과보고



2020. 4.



교육혁신원 대학R센터

1] 만족도 조사 개요

○ 조사의 필요성 및 목적

- 교육대학원 교육수요자 만족도조사는 우리 대학원의 교육 및 교육인프라에 대한 재학생의 만족도 현황을 분석하기 위해 교육혁신원 대학IR센터 주관으로 연 1회(매년) 시행하고 있음
- 교육대학원 교육수요자 만족도조사는 현재 교육대학원에 대한 재학생들의 교육 및 교육인프라 관련 만족도 수준을 측정하여 만족도 향상을 위한 기초자료로 활용되고 있음. 또한, 결과분석을 통한 개선사항 도출 및 의견 수렴을 위한 자료로 활용되고 있음

○ 조사기간: 2019. 10. 24. ~ 11. 11. (3주)

○ 조사방법: 숙명포털 온라인 설문조사로 숙명포털 메인화면 팝업(선택참여)

○ 조사도구: 10개 분야 37개 문항(교수진, 전공/교육, 기타비교과, 등록금·장학금 및 복지혜택, 강의실, 도서관, 정보화시설, 취업지원, 행정서비스, 종합만족도, 주관식 의견)으로 구성됨

○ 조사대상: 2019학년도 교육대학원 재학생 445명이며, 최종 설문에 응답한 학생은 128명으로 재학생 대비 28.76%가 참여함¹⁾

구분		응답수(명)	비율(%)	
교육대학원	인문사회	유아교육전공	30	23.44
		상담교육전공	34	26.56
		교육심리전공	2	1.56
		국어교육전공	3	2.34
		중국어교육전공	3	2.34
		영어교육전공	5	3.91
		일반사회교육전공	1	0.78
	자연공학	생물교육전공	3	2.34
		전자계산교육전공	2	1.56
		영양교육전공	1	0.78
	예체능	체육교육전공	8	6.25
		음악교육전공	24	18.75
미술교육전공		12	9.38	

1) 2019.10.01. 기준 교육대학원 재학생 수

구분		응답수(명)	비율(%)
학기	1학기	20	15.63
	2학기	40	31.25
	3학기	13	10.16
	4학기	41	32.03
	5학기	14	10.94
전체		128	100.00

2

2019학년도 교육대학원 교육수요자 만족도 조사 결과

① 전체 문항별 결과

- 교육대학원 교육수요자 만족도조사 전체 평균점수는 3.53점(5점)으로 '보통 이상'의 만족도를 보였으며, 도서관에서 제공하는 서비스 만족(4.20점)이 가장 높았으며 장학금 수혜금액 및 지급기준(2.59점)이 가장 낮은 만족도를 보였음
- 2018학년도 평균점수(3.58점) 대비 2019학년도 평균점수(3.53점)으로 0.05점 하락한 것으로 나타남. 문항별 전년대비 결과는 장학금 수혜금액 및 지급기준에 대한 문항이 0.35점 하락한 것으로 나타남. 교수진 전문성은 0.22점 상승한 것으로 나타남

분류	문항	2018	2019	증감
교수진 만족도	전공수업 및 논문 지도 교수진 수의 적절성	3.15	3.37	0.22
	전문적이고 성실한 강의 자세	3.95	4.08	0.13
	학업 및 진로 상담	3.51	3.49	-0.02
전공/교직 교육 만족도	학교현장 적용/응용 가능성	3.92	3.85	-0.07
	교직과목을 통한 예비교사로서 역량 향상	3.91	3.84	-0.07
	교과교육과목의 수업지도 및 수행 능력 향상	3.85	3.90	0.05
	교원자격증 취득을 위한 체계적 수업 구성	3.68	3.76	0.08
	전공 및 교직과목의 교사 진출 유용성 및 전반적 만족도	3.73	3.77	0.04
기타 비교과 교육과정 만족도	임용지원 프로그램	3.28	3.30	0.02
	해외교육 기회	3.51	3.22	-0.29

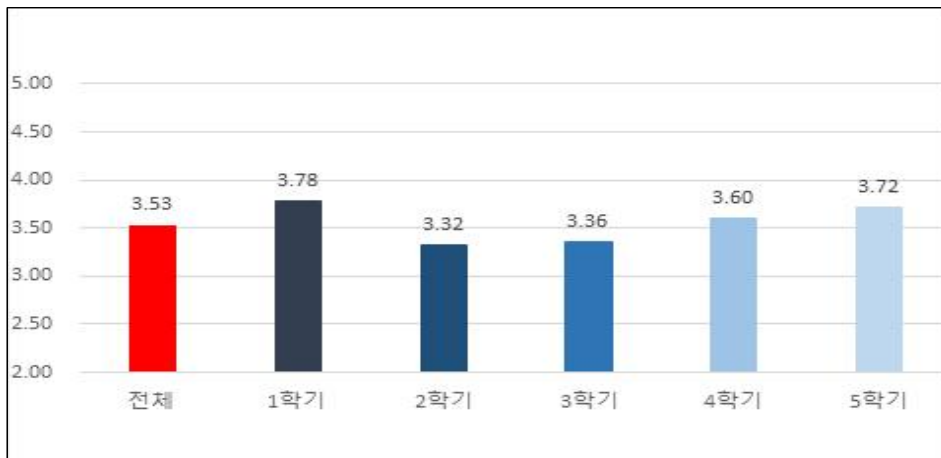
분류	문항	2018	2019	증감
	교육봉사, 학교 현장실습 프로그램에 대한 안내와 지원	3.46	3.33	-0.13
	교육대학원생의 연구활동 지원	3.01	3.04	0.03
등록금, 장학금 및 복지혜택 만족도	등록금 적절성	2.94	2.69	-0.25
	장학금 수혜금액 및 지급기준의 적절성	2.94	2.59	-0.35
	다양한 장학금 제도	3.14	2.87	-0.27
	학생자치활동 지원	3.38	3.05	-0.33
강의실 만족도	수강인원 대비 강의실 규모와 수의 적절성	3.72	3.63	-0.09
	강의실 기자재, 냉난방 시설	3.82	3.55	-0.27
도서관 만족도	도서관 웹사이트	3.98	4.01	0.03
	필요한 자료 구비	3.93	4.06	0.13
	도서 대출기간 및 책 수	4.08	4.10	0.02
	전체적 서비스의 품질	4.02	4.20	0.18
정보화시설 만족도	홈페이지 정보 제공	3.79	3.72	-0.07
	홈페이지 정보 확인의 편리성	3.78	3.61	-0.17
	모바일 접근 용이	3.66	3.59	-0.07
	숙명포털 사용	3.91	3.85	-0.06
	인터넷망 등 정보인프라	3.88	3.84	-0.04
취업 지원 만족도	교육계통 취업지원 안내	3.02	3.00	-0.02
	임용시험 지원 장학금 및 시설 지원	2.91	2.97	0.06
행정서비스 만족도	교원자격취득을 위한 지식 및 전문성	3.47	3.41	-0.06
	학위 및 교원자격증 취득에 대한 정확한 안내	3.45	3.24	-0.21
	학생과의 의사소통	3.51	3.38	-0.13
	전반적 행정서비스 만족도	3.46	3.36	-0.10
종합만족도	대학원 자부심	3.84	3.86	0.02
	대학원 추천의사	3.69	3.78	0.09

분류	문항	2018	2019	증감
	전반적 만족도	3.61	3.69	0.08
전 체		3.58	3.53	-0.05

② 종합만족도

○ 학기별 종합만족도를 비교한 결과, 1학기 재학생의 만족도가 3.78점으로 가장 높게 나타남

전체		1학기		2학기		3학기		4학기		5학기	
빈도	평균	빈도	평균	빈도	평균	빈도	평균	빈도	평균	빈도	평균
128	3.53	20	3.78	40	3.32	13	3.36	41	3.60	14	3.72

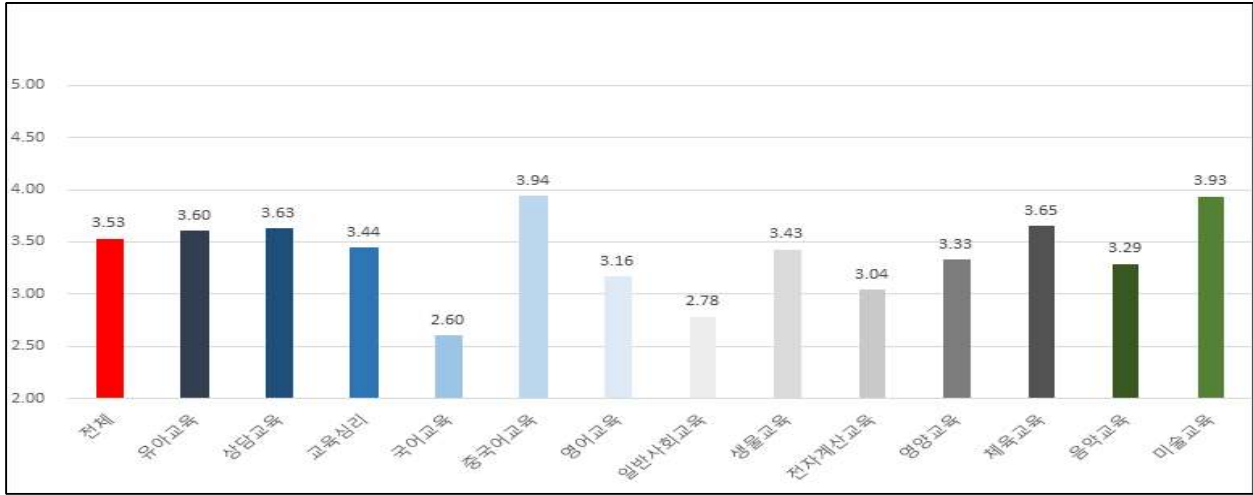


○ 전공별 종합만족도를 비교한 결과, 중국어교육전공 재학생의 만족도가 3.94점으로 가장 높게 나타남²⁾

전 공	빈도(명)	평균	표준편차
유아교육	30	3.60	0.51
상담교육	34	3.63	0.65
교육심리	2	3.44	0.16
국어교육	3	2.60	0.70
중국어교육	3	3.94	0.92
영어교육	5	3.16	0.29
일반사회교육	1	2.78	-
생물교육	3	3.43	0.60
전자계산교육	2	3.04	0.45

2) 전공별 재학생의 참여율이 높지 않아 결과해석에 유의 해야함.

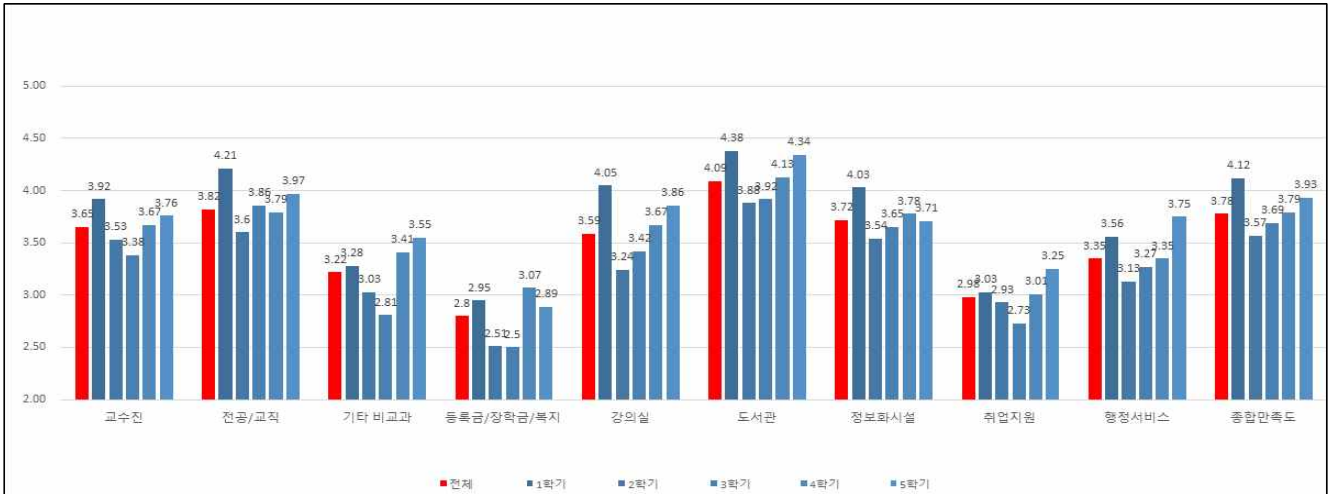
영양교육	1	3.33	-
체육교육	8	3.65	0.91
음악교육	24	3.29	0.70
미술교육	12	3.93	0.67
전체	128	3.53	0.67



③ 학기별 교육수요자 만족도 조사 결과

○ 학기에 따른 조사영역 만족도 비교 결과, 모든 영역에서 만족도 평균은 통계적으로 유의미한 차이가 없었음. 전 학기에 걸쳐 도서관 만족도 영역의 평균이 높은 것으로 나타남

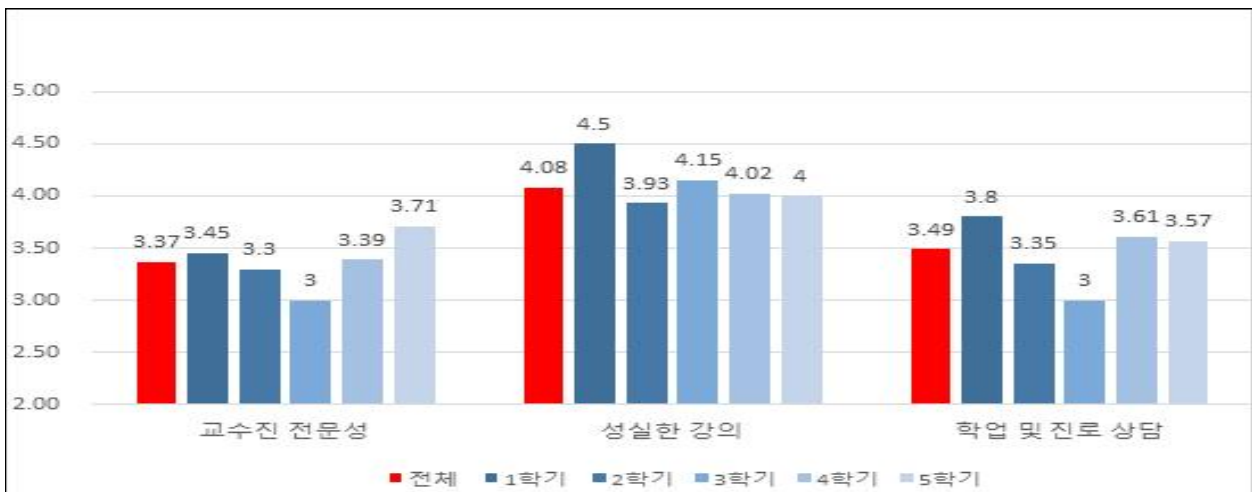
구분	전체		1학기		2학기		3학기		4학기		5학기	
	평균	표준편차	평균	표준편차	평균	표준편차	평균	표준편차	평균	표준편차	평균	표준편차
교수진	3.65	0.82	3.92	0.82	3.53	0.72	3.38	0.86	3.67	0.88	3.76	0.82
전공/교직	3.82	0.80	4.21	0.71	3.60	0.82	3.86	0.81	3.79	0.78	3.97	0.77
기타 비교과	3.22	0.89	3.28	0.89	3.03	0.93	2.81	0.74	3.41	0.82	3.55	0.88
등록금/장학금/복지	2.80	0.96	2.95	1.03	2.51	0.86	2.50	0.86	3.07	0.96	2.89	1.04
강의실	3.59	0.92	4.05	0.74	3.24	0.93	3.42	1.04	3.67	0.91	3.86	0.72
도서관	4.09	0.67	4.38	0.53	3.88	0.78	3.92	0.53	4.13	0.59	4.34	0.62
정보화시설	3.72	0.79	4.03	0.82	3.54	0.85	3.65	0.63	3.78	0.80	3.71	0.58
취업지원	2.98	1.00	3.03	1.13	2.93	1.04	2.73	0.93	3.01	0.87	3.25	1.14
행정서비스	3.35	1.01	3.56	1.24	3.13	1.01	3.27	1.12	3.35	0.90	3.75	0.78
종합만족도	3.78	0.84	4.12	0.96	3.57	0.77	3.69	0.82	3.79	0.83	3.93	0.86



○ 학기에 따른 문항별 결과

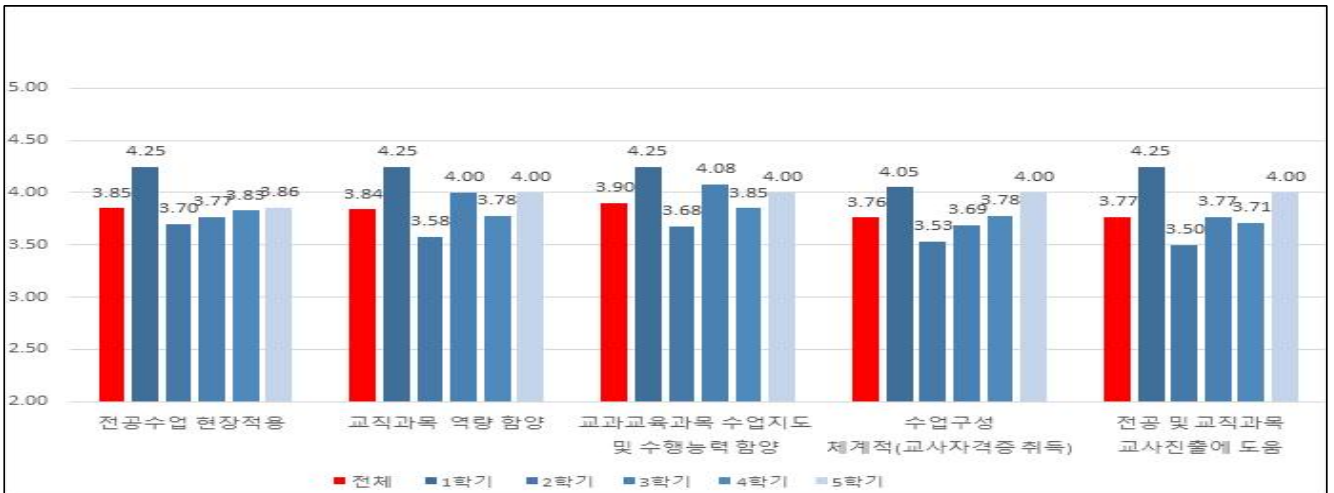
가. 교수진 전문성

구분	응답수(명)	교수진 전문성		성실한 강의		학업 및 진로 상담	
		평균	표준편차	평균	표준편차	평균	표준편차
전체	128	3.37	1.05	4.08	0.78	3.49	1.11
1학기	20	3.45	1.23	4.50	0.61	3.80	1.06
2학기	40	3.30	0.99	3.93	0.66	3.35	1.03
3학기	13	3.00	1.08	4.15	0.80	3.00	1.08
4학기	41	3.39	1.02	4.02	0.91	3.61	1.16
5학기	14	3.71	0.99	4.00	0.78	3.57	1.22



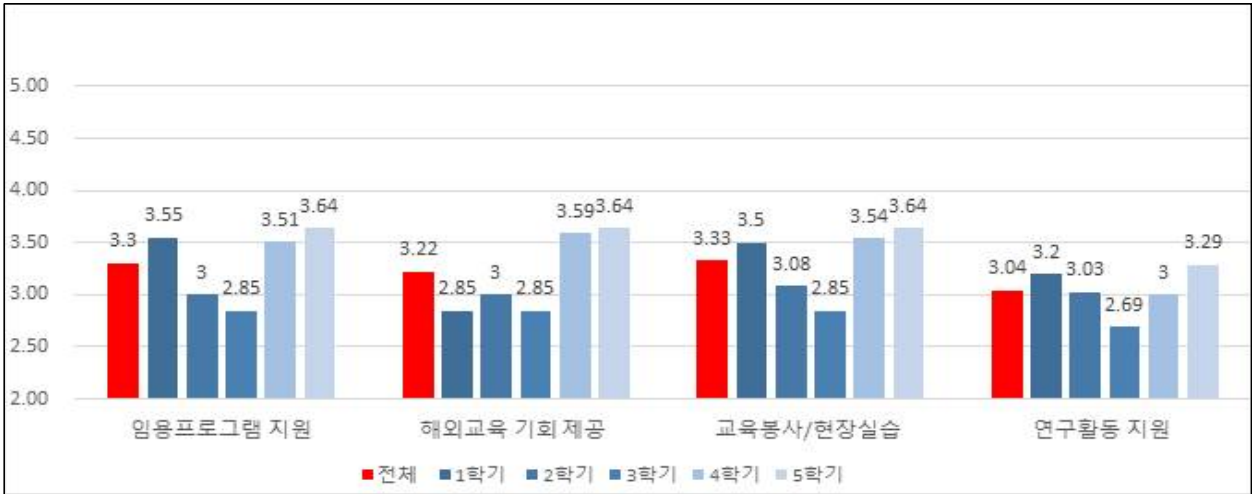
나. 전공/교직

구분	응답수 (명)	전공수업 현장적용		교직과목 예비교사 역량 함양		교과교육과목 수업지도 수행능력 함양		수업구성 체계적(교사자격 증 취득)		전공 및 교직과목 교사진출에 도움	
		평균	표준차	평균	표준차	평균	표준차	평균	표준차	평균	표준차
전체	128	3.85	0.94	3.84	0.93	3.90	0.95	3.76	1.01	3.77	0.88
1학기	20	4.25	0.91	4.25	0.72	4.25	0.97	4.05	0.94	4.25	0.79
2학기	40	3.70	0.76	3.58	1.06	3.68	1.02	3.53	1.15	3.50	0.91
3학기	13	3.77	1.24	4.00	0.82	4.08	0.64	3.69	1.03	3.77	0.83
4학기	41	3.83	0.97	3.78	0.88	3.85	0.94	3.78	0.94	3.71	0.90
5학기	14	3.86	1.03	4.00	0.88	4.00	0.96	4.00	0.78	4.00	0.68



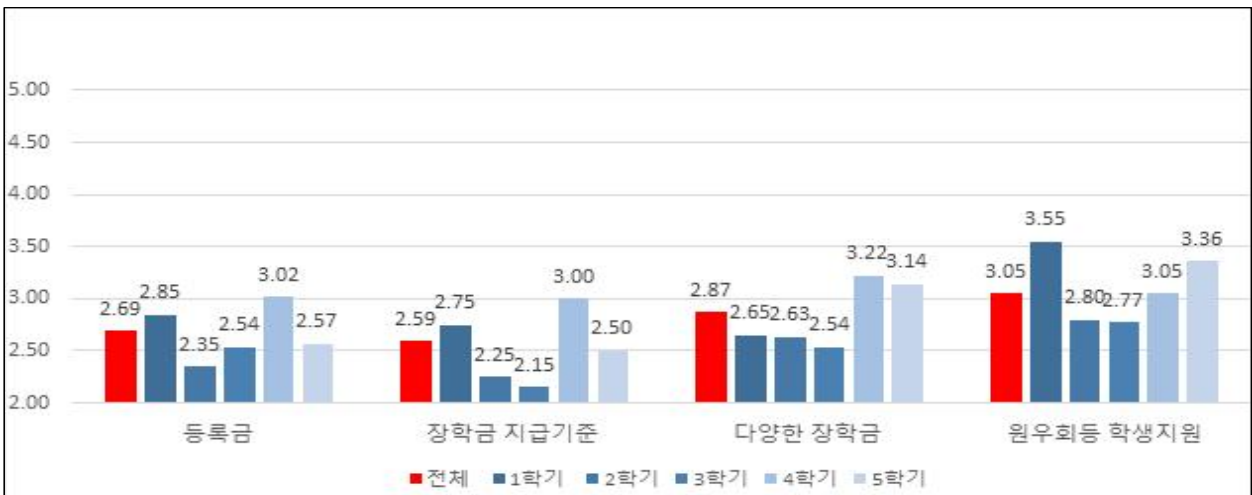
다. 기타 비교과 교육과정

구분	응답수 (명)	임용프로그램 지원		해외교육 기회 제공		교육봉사/현장실습 안내 및 지원		연구활동 지원	
		평균	표준차	평균	표준차	평균	표준차	평균	표준차
전체	128	3.30	0.99	3.22	1.16	3.33	1.09	3.04	1.14
1학기	20	3.55	0.83	2.85	1.14	3.50	0.95	3.20	1.11
2학기	40	3.00	1.04	3.00	1.20	3.08	1.25	3.03	1.05
3학기	13	2.85	1.14	2.85	0.80	2.85	0.90	2.69	1.03
4학기	41	3.51	0.87	3.59	1.09	3.54	1.03	3.00	1.18
5학기	14	3.64	1.01	3.64	1.22	3.64	1.01	3.29	1.44



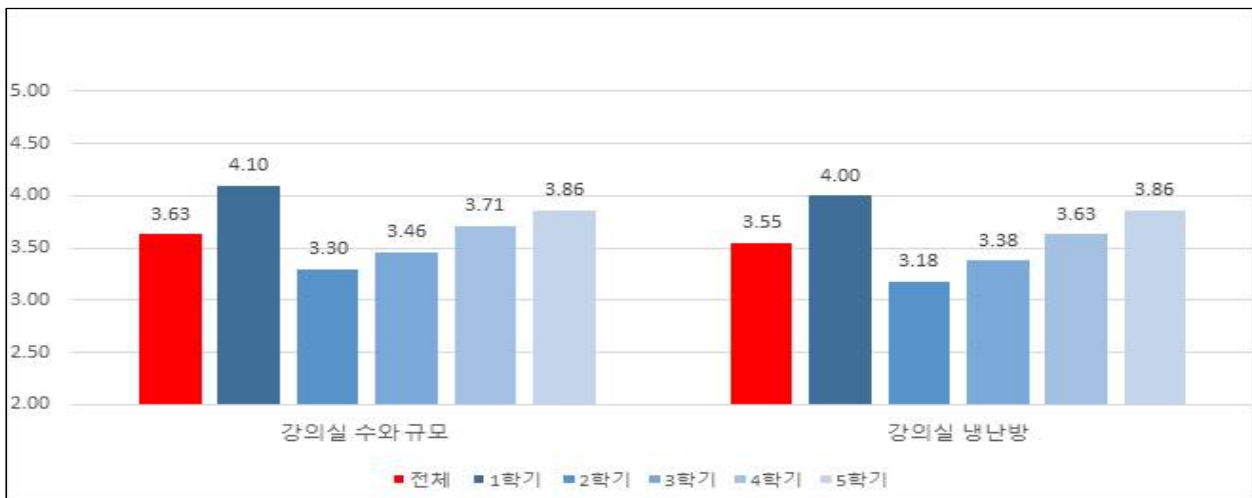
라. 등록금, 장학금 및 복지혜택

구분	응답수(명)	등록금		장학금 지급 기준 적절		학생지원		원우회 등 학생지원	
		평균	표준편차	평균	표준편차	평균	표준편차	평균	표준편차
전체	128	2.69	1.23	2.59	1.23	2.87	1.14	3.05	1.04
1학기	20	2.85	1.31	2.75	1.25	2.65	1.31	3.55	0.89
2학기	40	2.35	1.12	2.25	1.19	2.63	0.98	2.80	1.11
3학기	13	2.54	1.20	2.15	1.21	2.54	0.97	2.77	0.83
4학기	41	3.02	1.23	3.00	1.16	3.22	1.13	3.05	1.09
5학기	14	2.57	1.28	2.50	1.29	3.14	1.29	3.36	0.84



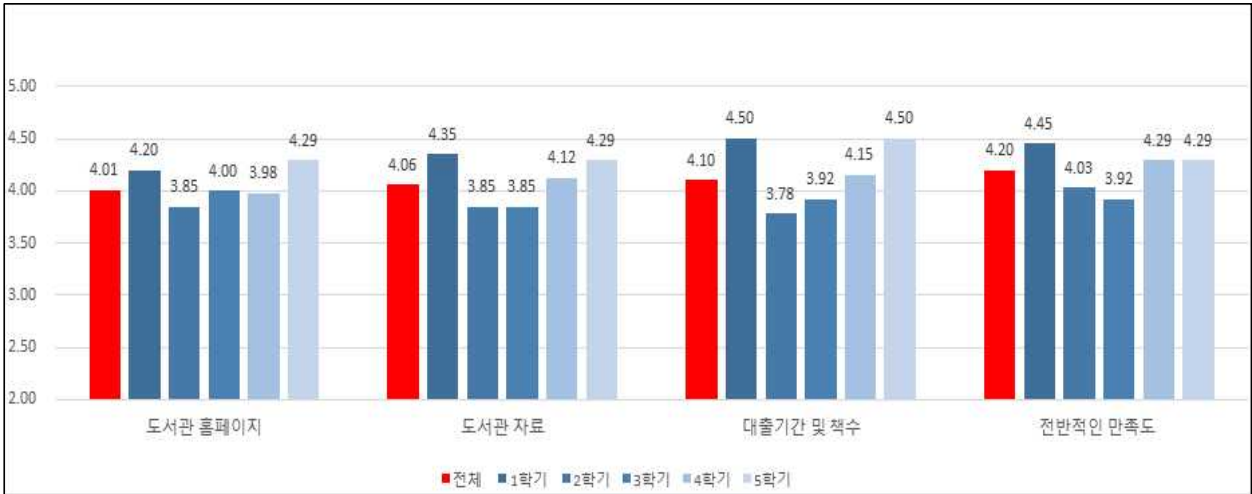
마. 강의실

구분	응답수(명)	강의실 수와 규모		강의실 냉난방	
		평균	표준편차	평균	표준편차
전체	128	3.63	1.03	3.55	1.10
1학기	20	4.10	0.97	4.00	0.79
2학기	40	3.30	1.09	3.18	1.20
3학기	13	3.46	1.05	3.38	1.19
4학기	41	3.71	1.01	3.63	1.04
5학기	14	3.86	0.66	3.86	1.03



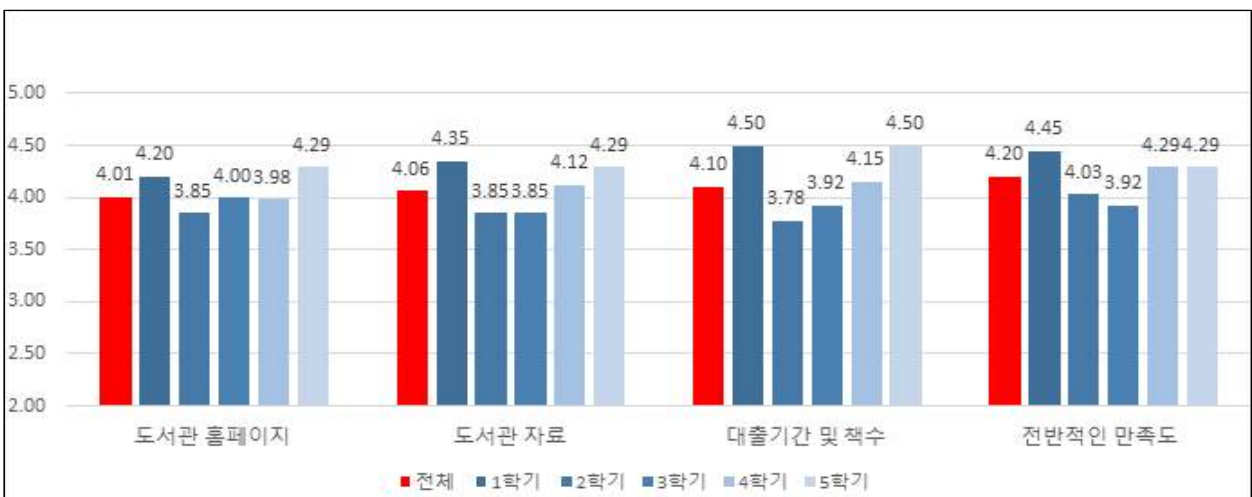
바. 도서관

구분	응답수(명)	도서관 홈페이지		도서관 자료		대출기간 및 책수		전반적인 만족도	
		평균	표준편차	평균	표준편차	평균	표준편차	평균	표준편차
전체	128	4.01	0.80	4.06	0.72	4.10	0.83	4.20	0.79
1학기	20	4.20	0.89	4.35	0.59	4.50	0.51	4.45	0.76
2학기	40	3.85	0.83	3.85	0.83	3.78	1.03	4.03	0.95
3학기	13	4.00	0.58	3.85	0.69	3.92	0.49	3.92	0.64
4학기	41	3.98	0.79	4.12	0.60	4.15	0.76	4.29	0.72
5학기	14	4.29	0.73	4.29	0.73	4.50	0.65	4.29	0.61



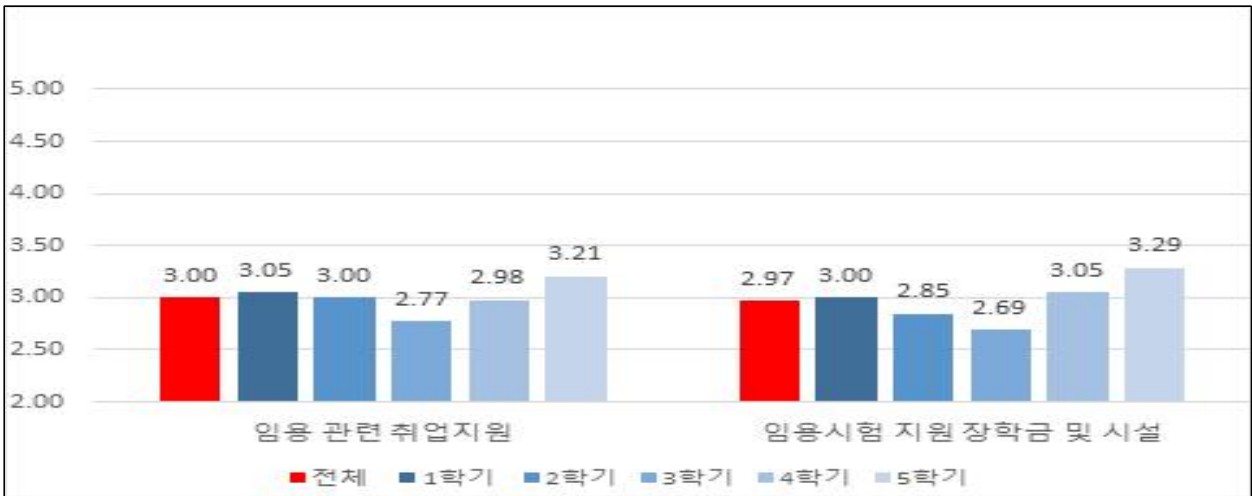
사. 정보화시설

구분	응답수 (명)	홈페이지 정보 제공		홈페이지 편리		모바일기기 접근성		속명포털		정보인프라	
		평균	표준편차	평균	표준편차	평균	표준편차	평균	표준편차	평균	표준편차
전체	20	3.72	1.00	3.61	1.06	3.59	1.06	3.85	0.88	3.84	0.91
1학기	40	3.90	1.21	3.90	1.17	3.85	0.99	4.30	0.80	4.20	0.83
2학기	13	3.63	1.05	3.50	1.13	3.38	1.17	3.60	0.93	3.60	0.98
3학기	41	3.62	0.96	3.46	1.13	3.77	0.83	3.69	1.03	3.69	0.85
4학기	14	3.80	0.95	3.63	0.99	3.61	1.14	3.90	0.80	3.93	0.91
5학기	128	3.57	0.76	3.57	0.85	3.64	0.74	3.93	0.73	3.86	0.77



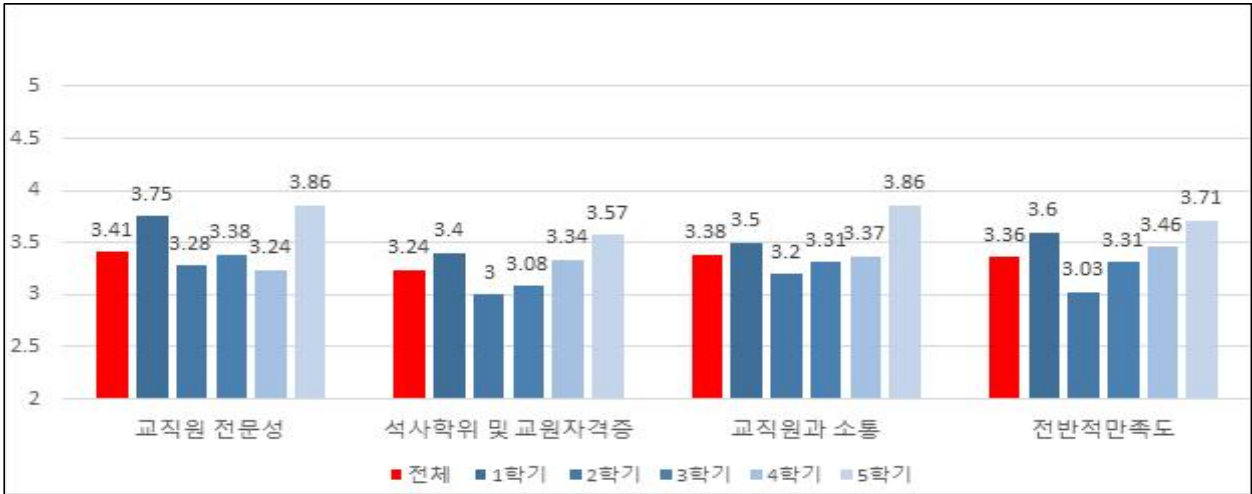
아. 취업지원

구분	응답수(명)	임용 관련 취업지원		임용시험 지원 장학금 및 시설	
		평균	표준편차	평균	표준편차
전체	20	3.00	1.04	2.97	1.11
1학기	40	3.05	1.19	3.00	1.21
2학기	13	3.00	1.04	2.85	1.12
3학기	41	2.77	1.01	2.69	0.95
4학기	14	2.98	0.99	3.05	1.00
5학기	128	3.21	1.12	3.29	1.38



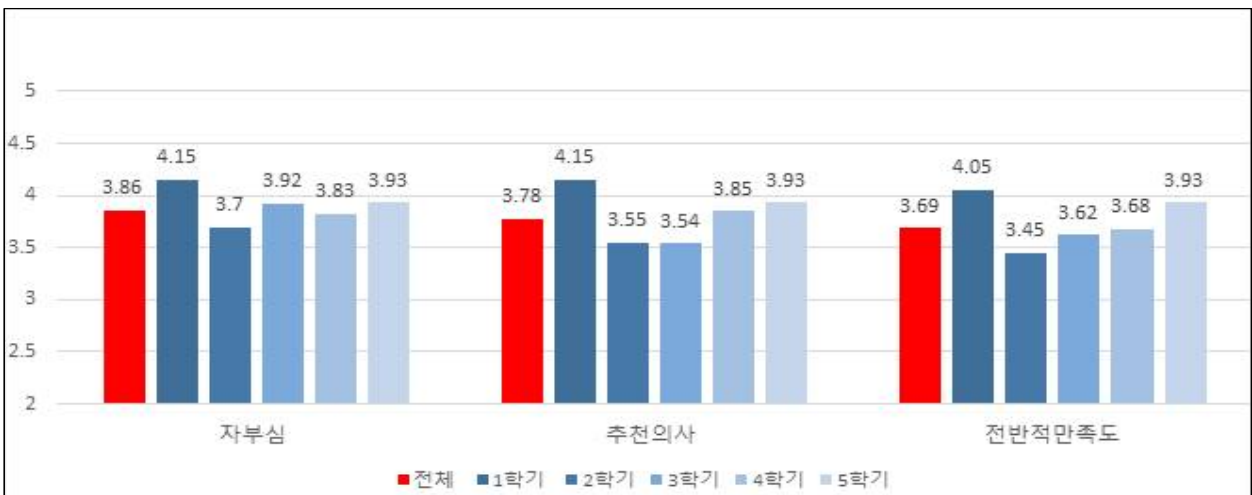
자. 행정서비스

구분	응답수(명)	교직원 전문성		석사학위 및 교원자격증 안내		교직원과 소통		전반적만족도	
		평균	표준편차	평균	표준편차	평균	표준편차	평균	표준편차
전체	128	3.41	1.07	3.24	1.14	3.38	1.16	3.36	1.15
1학기	20	3.75	1.07	3.40	1.31	3.50	1.43	3.60	1.47
2학기	40	3.28	1.09	3.00	1.20	3.20	1.16	3.03	1.21
3학기	13	3.38	1.19	3.08	1.04	3.31	1.25	3.31	1.18
4학기	41	3.24	1.04	3.34	1.06	3.37	1.04	3.46	0.92
5학기	14	3.86	0.86	3.57	1.02	3.86	0.95	3.71	0.91



차. 대학 종합만족도

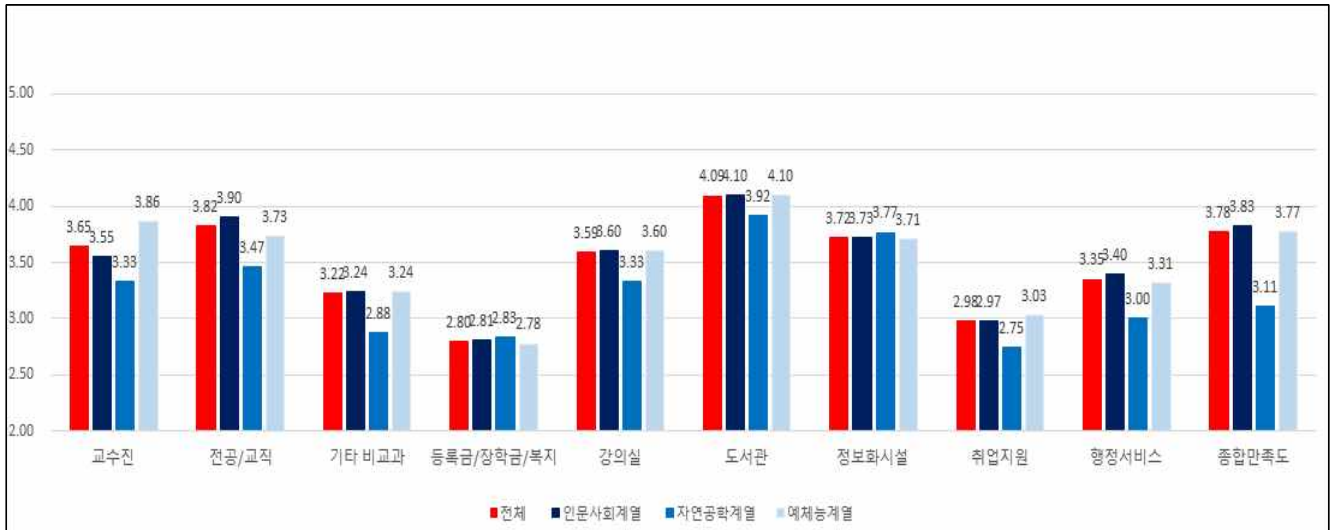
구분	응답수(명)	자부심		추천의사		전반적만족도	
		평균	표준편차	평균	표준편차	평균	표준편차
전체	128	3.86	0.86	3.78	0.99	3.69	0.92
1학기	20	4.15	1.14	4.15	0.93	4.05	0.94
2학기	40	3.70	0.72	3.55	0.96	3.45	1.01
3학기	13	3.92	0.76	3.54	1.20	3.62	0.77
4학기	41	3.83	0.83	3.85	0.96	3.68	0.85
5학기	14	3.93	0.92	3.93	0.92	3.93	0.83



④ 계열별 교육수요자 만족도 조사 결과

○ 교육대학원 계열³⁾에 따른 조사영역 만족도 비교 결과, 모든 계열에서 도서관 만족도가 가장 높은 것으로 나타남

구분	전체		인문사회계열		자연공학계열		예체능계열	
	평균	표준 편차	평균	표준 편차	평균	표준 편차	평균	표준 편차
교수진	3.65	0.82	3.55	0.78	3.33	0.82	3.86	0.85
전공/교직	3.82	0.80	3.90	0.74	3.47	0.89	3.73	0.88
기타 비교과	3.22	0.89	3.24	0.80	2.88	0.59	3.24	1.05
등록금/장학금/복지	2.80	0.96	2.81	0.90	2.83	0.96	2.78	1.08
강의실	3.59	0.92	3.60	0.90	3.33	0.98	3.60	0.98
도서관	4.09	0.67	4.10	0.65	3.92	0.30	4.10	0.74
정보화시설	3.72	0.79	3.73	0.74	3.77	0.69	3.71	0.89
취업지원	2.98	1.00	2.97	0.98	2.75	0.69	3.03	1.06
행정서비스	3.35	1.01	3.40	1.03	3.00	1.07	3.31	0.98
종합만족도	3.78	0.84	3.83	0.79	3.11	0.69	3.77	0.93

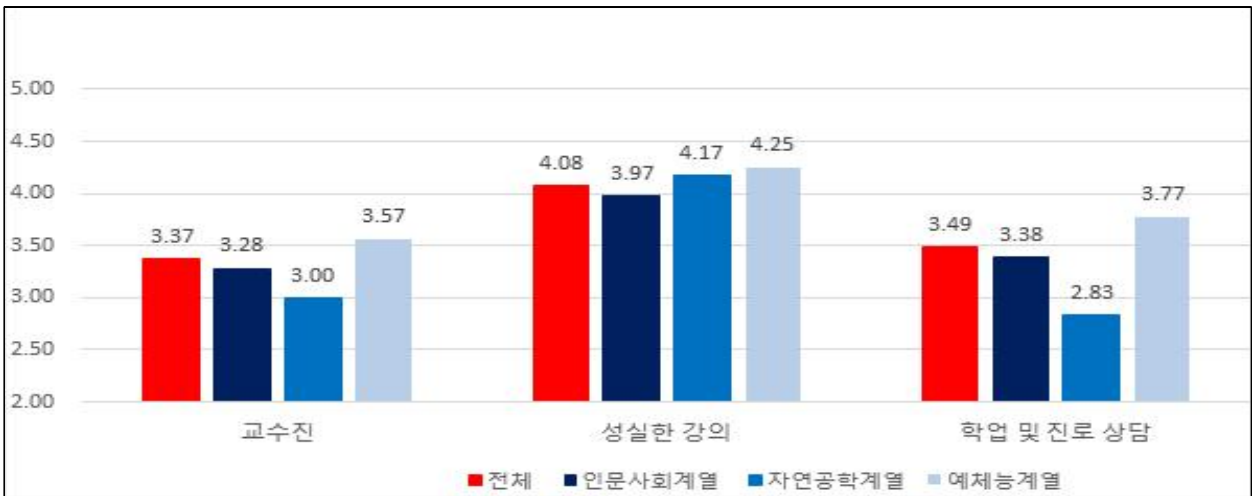


3) *인문사회계열: 유아교육전공, 상담교육전공, 교육심리전공, 국어교육전공, 중국어교육전공, 일반사회교육전공
 *자연계열: 생물교육전공, 전자계산교육전공, 영양교육전공
 *예체능계열: 체육교육전공, 음악교육전공, 미술교육전공

○ 계열에 따른 문항별 결과

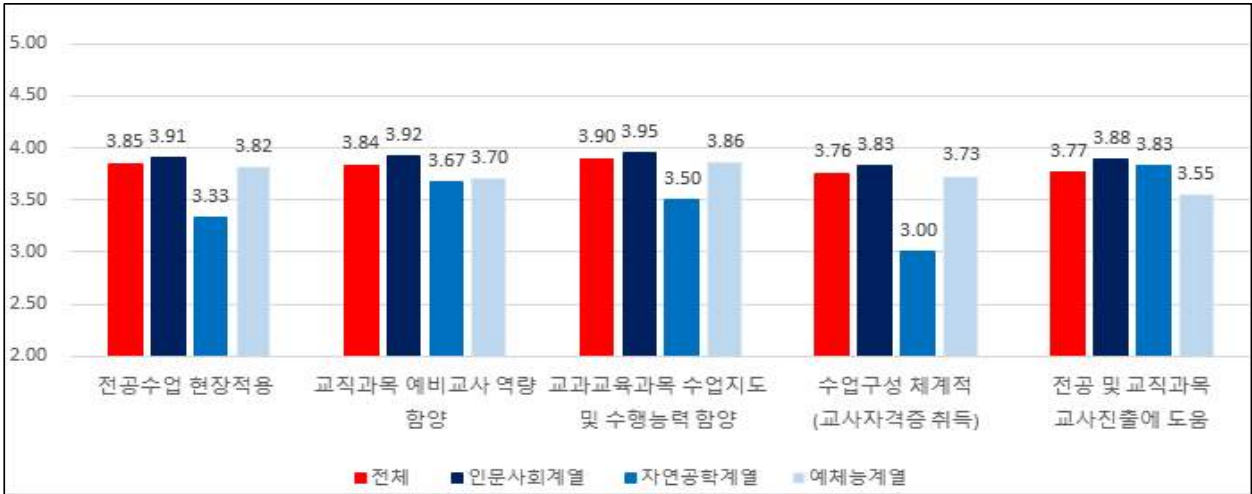
가. 교수진 전문성

구분	응답수(명)	교수진 전문성		성실한 강의		학업 및 진로 상담	
		평균	표준편차	평균	표준편차	평균	표준편차
전체	128	3.37	1.05	4.08	0.78	3.49	1.11
인문사회	78	3.28	0.99	3.97	0.77	3.38	1.06
자연공학	6	3.00	1.41	4.17	0.75	2.83	0.98
예체능	44	3.57	1.09	4.25	0.78	3.77	1.16



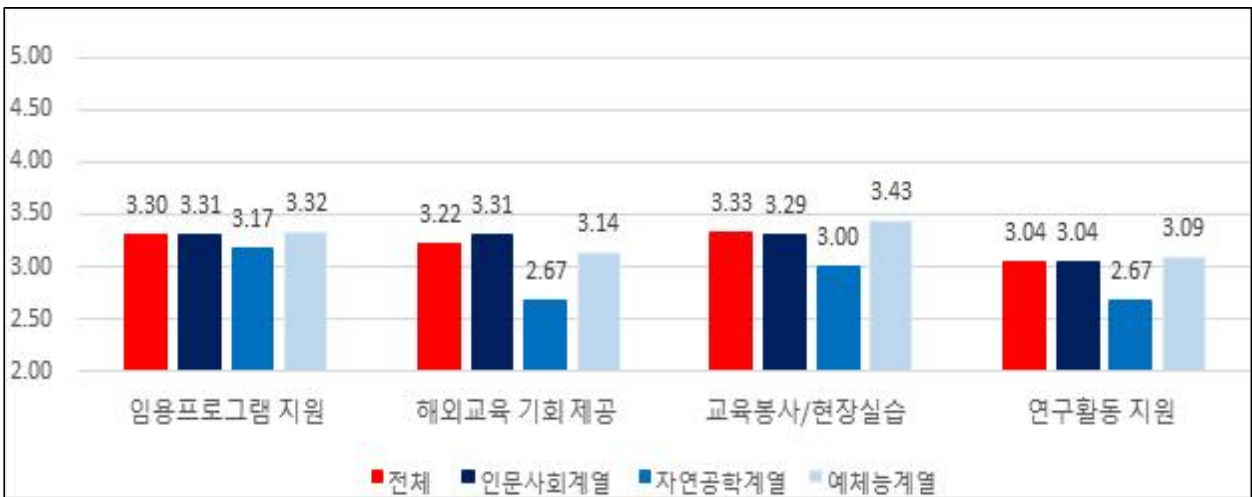
나. 전공/교직

구분	응답수(명)	전공수업 현장적응		교직과목 예비교사 역량 함양		교과교육과목 수업지도 및 수행능력 함양		수업구성 체계적(교사자격 취득)		전공 및 교직과목 교사진출에 도움	
		평균	표준편차	평균	표준편차	평균	표준편차	평균	표준편차	평균	표준편차
전체	128	3.85	0.94	3.84	0.93	3.90	0.95	3.76	1.01	3.77	0.88
인문사회	78	3.91	0.90	3.92	0.86	3.95	0.92	3.83	0.99	3.88	0.74
자연공학	6	3.33	1.37	3.67	0.82	3.50	1.05	3.00	1.26	3.83	0.75
예체능	44	3.82	0.95	3.70	1.05	3.86	1.00	3.73	1.00	3.55	1.09



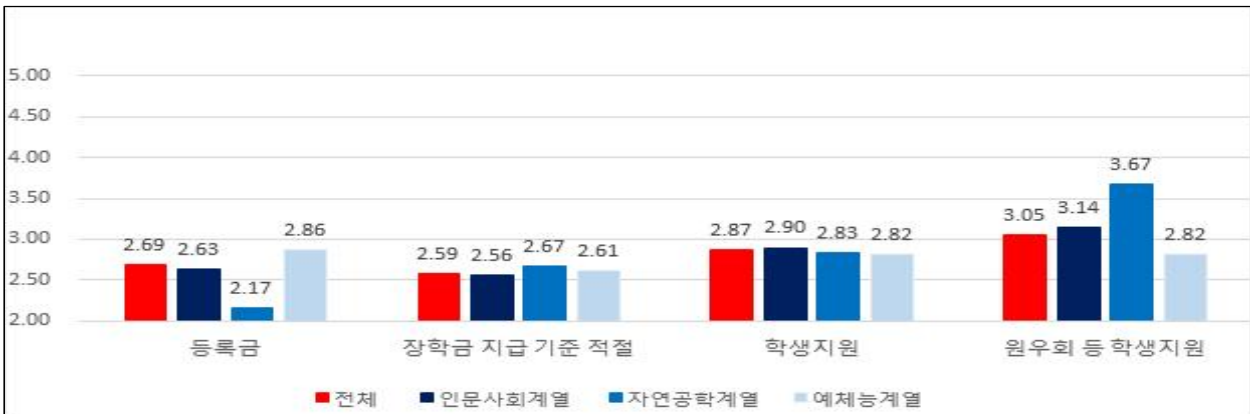
다. 기타 비교과 교육과정

구분	응답수 (명)	임용프로그램 지원		해외교육 기회 제공		교육봉사/현장실습 안내 및 지원		연구활동 지원	
		평균	표준차	평균	표준차	평균	표준차	평균	표준차
전체	128	3.30	0.99	3.22	1.16	3.33	1.09	3.04	1.14
인문사회	78	3.31	0.96	3.31	1.01	3.29	0.99	3.04	1.12
자연공학	6	3.17	0.75	2.67	0.52	3.00	0.63	2.67	0.82
예체능	44	3.32	1.09	3.14	1.42	3.43	1.30	3.09	1.22



라. 등록금, 장학금 및 복지혜택

구분	응답수(명)	등록금		장학금 지급 기준 적절		학생지원		원우회 등 학생지원	
		평균	표준편차	평균	표준편차	평균	표준편차	평균	표준편차
전체	128	2.69	1.23	2.59	1.23	2.87	1.14	3.05	1.04
인문사회	78	2.63	1.26	2.56	1.19	2.90	1.05	3.14	0.91
자연공학	6	2.17	1.47	2.67	1.37	2.83	0.75	3.67	0.82
예체능	44	2.86	1.13	2.61	1.32	2.82	1.33	2.82	1.24



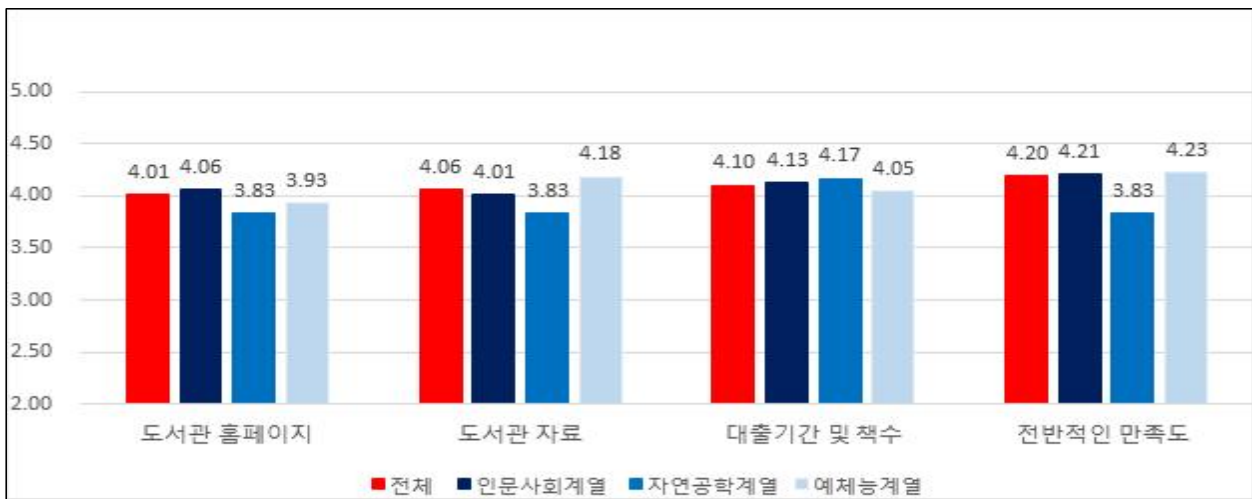
마. 강의실

구분	응답수(명)	강의실 수와 규모		강의실 냉난방	
		평균	표준편차	평균	표준편차
전체	128	3.63	1.03	3.55	1.10
인문사회	78	3.68	0.97	3.53	1.10
자연공학	6	3.50	1.05	3.17	1.33
예체능	44	3.57	1.13	3.64	1.08



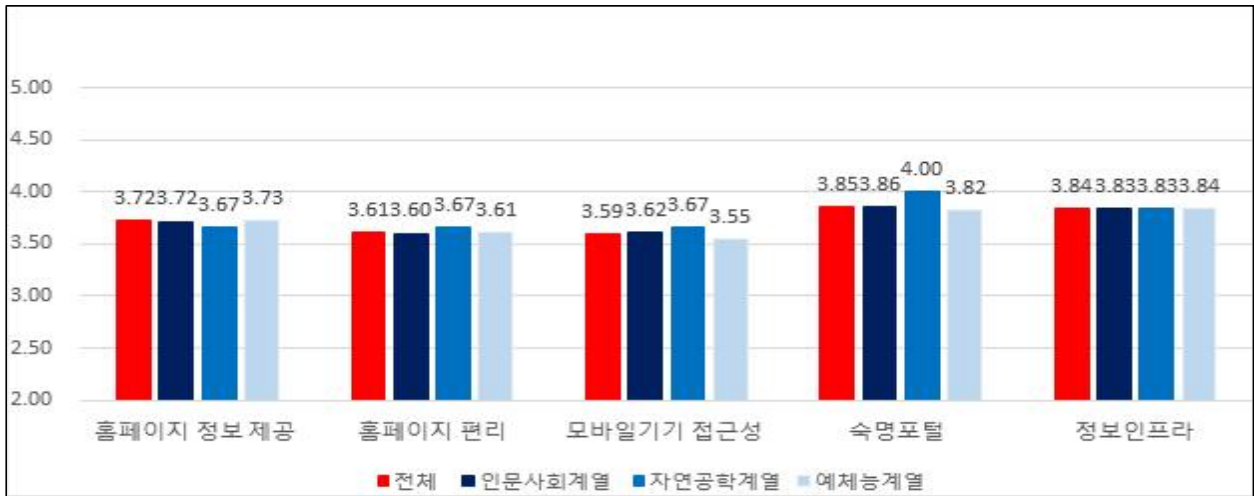
바. 도서관

구분	응답수(명)	도서관 홈페이지		도서관 자료		대출기간 및 책수		전반적인 만족도	
		평균	표준편차	평균	표준편차	평균	표준편차	평균	표준편차
전체	128	4.01	0.80	4.06	0.72	4.10	0.83	4.20	0.79
인문사회	78	4.06	0.80	4.01	0.69	4.13	0.84	4.21	0.78
자연공학	6	3.83	0.41	3.83	0.41	4.17	0.41	3.83	0.75
예체능	44	3.93	0.85	4.18	0.79	4.05	0.86	4.23	0.83



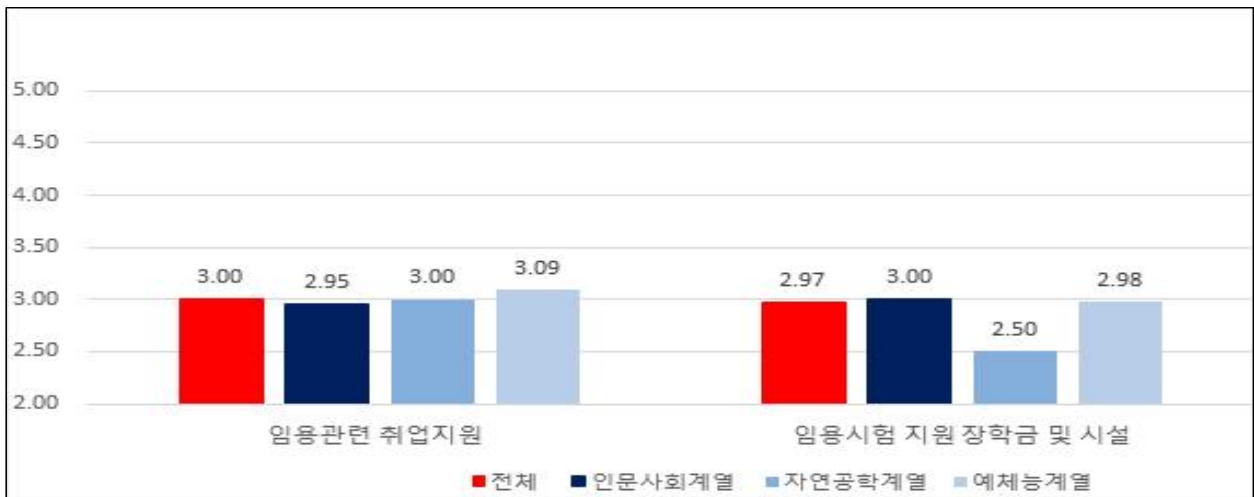
사. 정보화시설

구분	응답수(명)	홈페이지 정보 제공		홈페이지 편리		모바일기기 접근성		숙명포털		정보인프라	
		평균	표준편차	평균	표준편차	평균	표준편차	평균	표준편차	평균	표준편차
전체	128	3.72	1.00	3.61	1.06	3.59	1.06	3.85	0.88	3.84	0.91
인문사회	78	3.72	0.95	3.60	1.02	3.62	0.97	3.86	0.92	3.83	0.90
자연공학	6	3.67	1.03	3.67	1.03	3.67	1.03	4.00	0.63	3.83	0.98
예체능	44	3.73	1.11	3.61	1.15	3.55	1.23	3.82	0.84	3.84	0.94



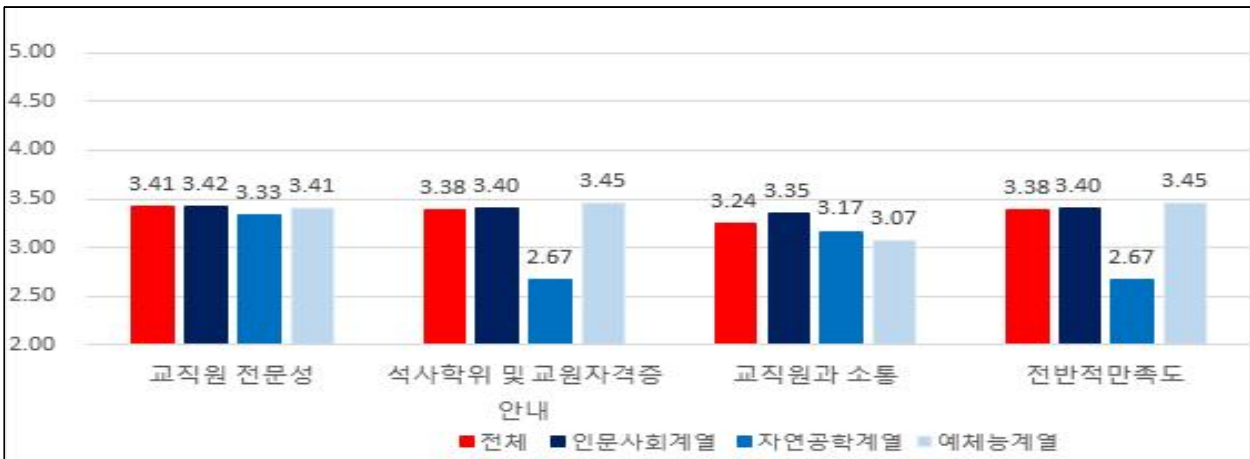
아. 취업지원

구분	응답수(명)	임용 관련 취업지원		임용시험 지원 장학금 및 시설	
		평균	표준편차	평균	표준편차
전체	128	3.00	1.04	2.97	1.11
인문사회	78	2.95	1.06	3.00	1.09
자연공학	6	3.00	0.63	2.50	0.84
예체능	44	3.09	1.07	2.98	1.17



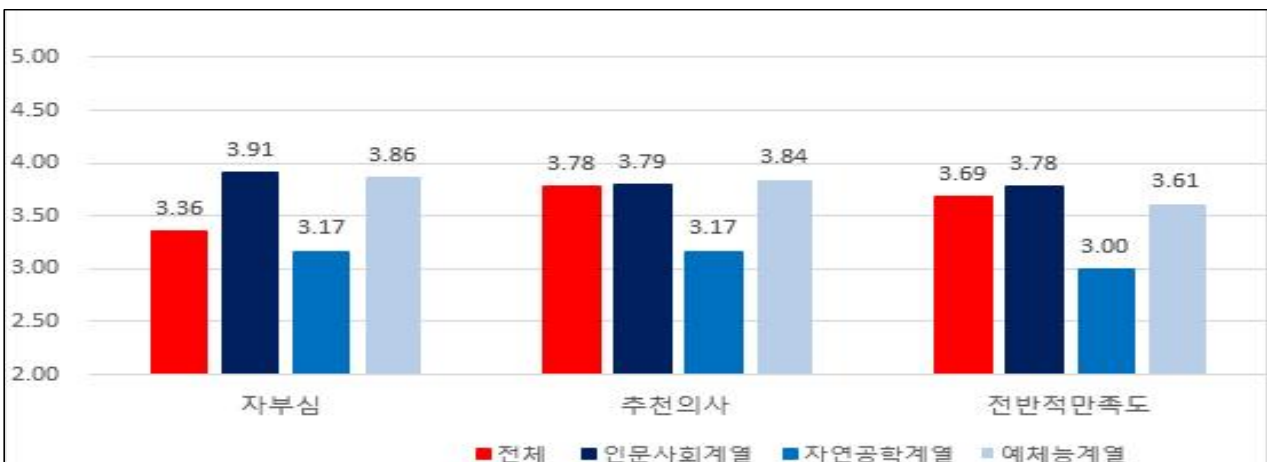
자. 행정서비스

구분	응답수(명)	교직원 전문성		석사학위 및 교원자격증 안내		교직원과 소통		전반적만족도	
		평균	표준편차	평균	표준편차	평균	표준편차	평균	표준편차
전체	128	3.41	1.07	3.24	1.14	3.38	1.16	3.36	1.15
인문사회	78	3.42	1.10	3.35	1.11	3.40	1.20	3.42	1.15
자연공학	6	3.33	1.03	3.17	0.98	2.67	1.37	2.83	1.17
예체능	44	3.41	1.04	3.07	1.21	3.45	1.04	3.32	1.16



차. 대학 종합만족도

구분	응답수(명)	자부심		추천의사		전반적만족도	
		평균	표준편차	평균	표준편차	평균	표준편차
전체	128	3.86	0.86	3.78	0.99	3.69	0.92
인문사회	78	3.91	0.79	3.79	0.94	3.78	0.85
자연공학	6	3.17	0.75	3.17	0.75	3.00	0.63
예체능	44	3.86	0.95	3.84	1.08	3.61	1.04



⑤ 주관식 의견

○ 주관식을 구분하지 않고 개선의견은 총 34건으로 제시되었음

<교육대학원 주관식 의견>

구분	응답수(명)	구분	상세 의견
교육심리전공	1	장학금	<ul style="list-style-type: none"> 재직자 장학금의 다양화
미술교육전공	1	시설	<ul style="list-style-type: none"> 학교 건물 이용 마감 시간 연장
상담교육전공	9	장학금	<ul style="list-style-type: none"> 장학금 안내 및 접수 기간 연장 필요 성적장학금 등 다양한 장학금 확대 졸업논문 연구비 필요
		교육지원	<ul style="list-style-type: none"> 입학안내 및 임용관련 정보 부족 강의 인원 대비 학생 수가 많음 교학팀 행정직원이 친절함
		교육	<ul style="list-style-type: none"> 논문작성법 통계 수업 현장실습 학교 확대
영어교육전공	4	교육지원	<ul style="list-style-type: none"> 교원임용프로그램 지원 및 확대가 필요하다는 의견 주차비가 너무 비싸다는 의견 홈페이지 및 포털 등 활용도를 높이면 좋겠다는 의견
		교육	<ul style="list-style-type: none"> 원어민 교수의 수업 및 실제 시연을 해보는 교육이 필요함
유아교육전공	8	교육지원	<ul style="list-style-type: none"> 분반 개설, 강의 인원 대비 학생 수가 많음 장학금 제도 안내 및 종합시험에 대한 구체적인 안내 필요 공지사항 및 알림 출석어플 등 개선이 필요함 학과 사무실 운영시간 연장 필요 수업 중 강의실 냉난방이 안되는 경우가 있음
음악교육전공	7	교육지원	<ul style="list-style-type: none"> 조기졸업이 안되는 이유가 궁금함 학교 건물 이용 마감 시간 연장 강의실 냉난방 개선이 필요함 다양한 수업과 교과 확대 원우회 서비스 개선이 필요함 임용에 관한 정보 및 교수,가사님의 초정이 필요하다는 의견
전자계산전공	1	교육자원	<ul style="list-style-type: none"> 다양한 장학금 지급이 필요함
중국어교육전공	1	교육	<ul style="list-style-type: none"> 실제 교사 임용에 도움이 되는 교육과정 및 교과목의 개선이 필요함
체육교육전공	2	교육지원	<ul style="list-style-type: none"> 학위 및 교원자격증 취득을 위한 안내가 필요함 임용고사 준비를 위한 교육적 지원 개선
전체	34		