

숙명여자대학교
SOOKMYUNG MODULE & TRACK

학부 트랙기반(SMT)
전공교육과정
가이드북



“전공트랙에 관한 모든 것을 알려드립니다.”

숙명여자대학교
SOOKMYUNG MODULE & TRACK

학부 트랙기반(SMT) 전공교육과정 가이드북

1 트랙기반(SMT) 전공교육과정

Chapter 1	01
트랙기반 전공교육과정이란?	
Chapter 2	02
트랙 신청 및 이수자격	
Chapter 3	03
트랙 이수절차	

2 전공트랙 이수를 위한 가이드

Chapter 4	05
학과별 트랙 편성 조회 / 전공교육과정 로드맵	
Chapter 5	06
학생별 트랙 이수현황 조회 / 전공트랙이수표	
Chapter 6	07
트랙 이수 인증 / 트랙이수증 발급	

3 모듈-트랙 설계·편성현황

Chapter 7	08
학과별 모듈 설계 현황	
Chapter 8	14
학과별 전공트랙 편성 현황	
Chapter 9	19
트랙 관련 문의처	

※ 챕터별 링크를 클릭하시면 해당 내용으로 바로 이동합니다.

1 CHAPTER

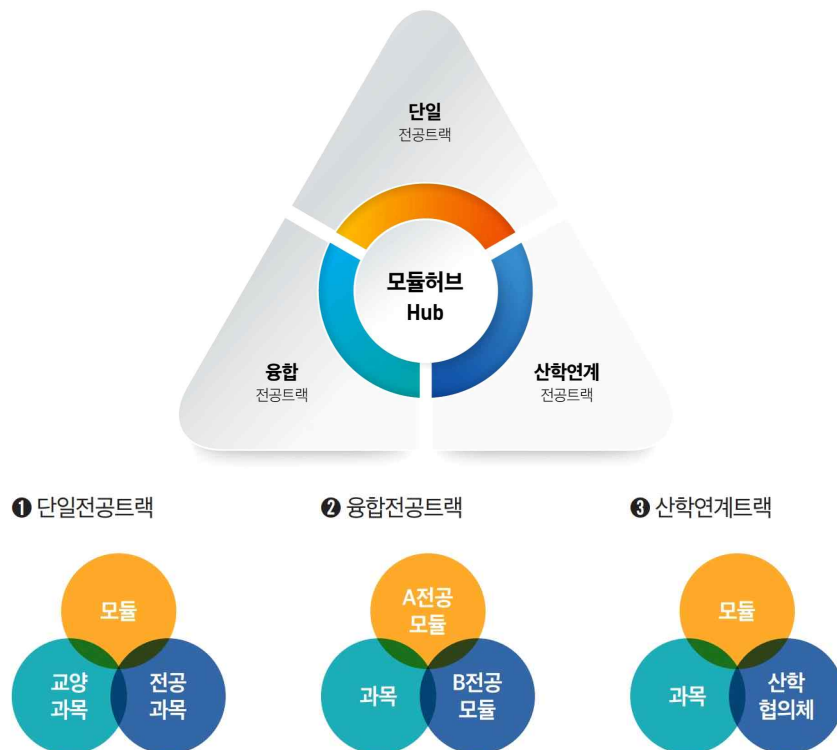
트랙기반(SMT) 전공교육과정이란?

○ 도입 취지

- 모듈과 트랙 개념을 대학 교육과정에 전면 도입함으로써 학문의 벽을 허물고, 교육역량을 공유하는 진정한 의미의 융·복합 교육을 시행할 수 있는 교육인프라 구축

○ 기대 효과

- 학생들이 전공에 구애받지 않고 유연하게 트랙기반(SMT) 전공교육과정을 이수함으로써 대학은 4차 산업혁명시대에 적합한 창의·융복합형 인재를 배출하여 사회가 필요로 하는 인재를 양성하는 종합교육기관으로서의 역할 담당



○ 트랙 유형

- (단일전공트랙)

진출분야 및 역량강화 위해 주전공의 모듈과 교과목으로 설계한 전공트랙

- 편성 : 1개 이상의 모듈 포함, 트랙기준학점 18~30학점 이내

- (융합전공트랙)

융·복합 교육 시행 위해 주전공 및 타전공의 모듈과 교과목으로 설계한 전공트랙

- 편성 : 2개 이상의 전공 참여, 1개 이상의 모듈 포함, 트랙기준학점 18학점

- (산학연계트랙)

산업수요 및 취업 유망분야에 대응하기 위해 주전공의 모듈과 교과목으로 설계한 전공트랙

- 편성 : 산학협의회/산학연계교과 운영 학과, 캡스톤디자인/프로젝트 교과목 포함

○ 트랙 설계 현황

- (참여학과) 학부 46개 전공
- (설계 실적) 모듈 308개 / 전공트랙 162개 (단일 153, 융합 5, 산학연계 4)

용어설명

- 모듈 (Module) : 공통된 주제의 교과목으로 구성된 집합체
- 트랙 (Track) : 전공교육과정을 기반으로 한 전문 인재육성 교육 커리큘럼으로, 진출분야 및 역량강화를 위한 모듈과 교과목으로 구성된 전공로드맵
- 모듈 허브 (Module Hub) : 각 학과의 교육과정을 기술이나 필요역량 단위로 묶은 모듈의 집합체
- SMT : SookMyung Module & Track

2
CHAPTER

트랙 신청 및 이수자격

○ 전공트랙 신청

- (트랙 일괄 자동등록)

별도의 트랙 신청없이 전공선택 결과에 따라 트랙이수표에 자동 반영됩니다.

해당 전공(제1전공/복수/부전공)에서 설계한 모든 전공트랙의 이수현황을 트랙이수표에서 바로 확인할 수 있습니다.

- (전공선택 결과 반영)

* 트랙이수표 표기 대상 : 제1전공 / 복수전공 / 부전공

연계전공 및 트랙미운영 학과는 트랙이수표에 미출력됨

※ **전공선택 포기 시** 트랙 이수요건을 충족했어도 **이수완료 트랙에서 제외**

○ 트랙 이수자격

- (이수 대상) 우리 대학 학부 **정규학생** (타교 학점교류/교환학생 등 제외)

○ 트랙 이수 의무

- (트랙 이수 의무) **전공트랙은 이수 의무가 없습니다.** 트랙이수를 희망하는 학생은 이수완료 후 졸업증명서에 이수트랙명 표기를 선택할 수 있습니다.

※ 트랙이수 의무가 없으므로 트랙이수요건 미충족 사유로 **계속수학 신청불가**

트랙 장점

- **학사학위 취득**을 위해 전공학점 이수 시 진출분야나 전공능력별로 설계된 전공트랙을 참고하여 이수함으로써 보다 체계적인 **진로설계**와 **전공역량 함양** 등에 도움이 됩니다.

3 CHAPTER

트랙 이수절차

○ 트랙 이수절차



① 전공교육과정 로드맵 확인

- 전공선택 신청 전 학과별 전공교육과정 로드맵 확인
- 조회경로: 숙명포털시스템 > 학사 > 수강신청(수업) > 전공교육과정 로드맵 조회
- 개편시기: 년 1회 (매년 2학기말) *조회권한: 학부생, 교직원, 학과(대학)

전공교육과정로드맵

2021 학년도

학부	교과명	학점	전공필수	전공선택	일반필수	일반선택	자유선택	자유선택2	자유선택3	자유선택4	자유선택5	자유선택6	자유선택7	자유선택8	자유선택9	자유선택10	자유선택11	자유선택12	자유선택13	자유선택14	자유선택15	자유선택16	자유선택17	자유선택18	자유선택19	자유선택20		
인문대학	인문101	3	○																									
인문대학	인문102	3	○																									
인문대학	인문103	3	○																									
인문대학	인문104	3	○																									
인문대학	인문105	3	○																									
인문대학	인문106	3	○																									
인문대학	인문107	3	○																									
인문대학	인문108	3	○																									
인문대학	인문109	3	○																									
인문대학	인문110	3	○																									
인문대학	인문111	3	○																									
인문대학	인문112	3	○																									
인문대학	인문113	3	○																									
인문대학	인문114	3	○																									
인문대학	인문115	3	○																									
인문대학	인문116	3	○																									
인문대학	인문117	3	○																									
인문대학	인문118	3	○																									
인문대학	인문119	3	○																									
인문대학	인문120	3	○																									
인문대학	인문121	3	○																									
인문대학	인문122	3	○																									
인문대학	인문123	3	○																									
인문대학	인문124	3	○																									
인문대학	인문125	3	○																									
인문대학	인문126	3	○																									
인문대학	인문127	3	○																									
인문대학	인문128	3	○																									
인문대학	인문129	3	○																									
인문대학	인문130	3	○																									
인문대학	인문131	3	○																									
인문대학	인문132	3	○																									
인문대학	인문133	3	○																									
인문대학	인문134	3	○																									
인문대학	인문135	3	○																									
인문대학	인문136	3	○																									
인문대학	인문137	3	○																									
인문대학	인문138	3	○																									
인문대학	인문139	3	○																									
인문대학	인문140	3	○																									
인문대학	인문141	3	○																									
인문대학	인문142	3	○																									
인문대학	인문143	3	○																									
인문대학	인문144	3	○																									
인문대학	인문145	3	○																									
인문대학	인문146	3	○																									
인문대학	인문147	3	○																									
인문대학	인문148	3	○																									
인문대학	인문149	3	○																									
인문대학	인문150	3	○																									

〈전공교육과정 로드맵 활용〉

- * 전공교육과정 로드맵 확인하여 [전공선택 시](#) 참고자료로 활용
- * 제1전공/복수·부전공 대상 학과 설계 트랙 및 전공교육과정 설정과목 참고
- * 학생자율설계전공 설계 시 참고

② 전공선택 신청/확정

- 제1전공 심화과정 및 복수·부·연계전공 신청/포기 가능
- 신청경로: 숙명포털시스템 > 학사 > 학적 > 전공신청

〈전공선택 유형별 가능시기〉

전공선택 유형	가능 대상
복수·부·연계전공 추가 및 변경	2~5학기 재학생 및 휴학생
제1전공 심화과정 선택/포기	2~7학기 재학생 및 휴학생
전공포기	7학기 차까지

③ 전공트랙이수표 확인

- 전공선택한 제1/복수·부전공에서 설계된 전체 트랙에 대한 이수현황 조회
- 조회경로: 숙명포털시스템 > 학사 > 수강신청 > 전공트랙이수표 조회
- 조회권한: 학부 정규학생(재학/휴학/수료)
- * 수료생은 당해 학기 졸업신청자에 한함

- 해당 학과에 편제된 전공 교과목을 이수단계(학년)별로 구분하여 표시
- ※ 보다 상세한 전공교과목 정보는 전공교육과정 설정과목 조회에서 확인
(경로: [숙명홈페이지](#) > [학사정보](#) > [교육과정](#) > [교육과정 조회](#) [바로가기](#))

〈진출분야별 전공능력〉

<진출분야별 전공능력>

진출분야	전공능력	진출분야	전공능력
도서관 관련 진출 : 국립립도서관 전문사서 및 사서교사	정보서비스 능력 정보기획 능력 자료조직 능력	데이터 분석 관련 진출 : 데이터 분석 및 콘텐츠 개발 분야	데이터 및 정보처리 능력 디지털 자원관리 능력 정보기술 이해 능력
아키비스트 관련 진출 : 기록관리 분야	기록물관류 및 평가 능력 기록물조직 능력 디지털기록물처리 능력	디지털출판 관련 진출 : 출판 기획 및 편집정보 유통 분야	디지털정보유통이해 능력 디지털기술적응 능력

- 학과별 진출분야와 전공능력 매칭하여 출력

● 전공교육과정 로드맵 개편

- (개편 시기) 년 1회 / 매년 2학기 말 개편 추진
- (조회 개시) 학년도 시작일(3.1)부터 해당 학년도의 전공교육과정 로드맵 제공

● 전공교육과정 로드맵 유의사항

- (표기 원칙)
 - * 이수단계: 이수단계가 단일학년이 아닌 경우 시작학년으로 편입
 - * 학기패턴: 학기패턴이 모든학기인 경우 1학기로 편입
 - * 표기안내: 모듈코드>타 학과 코드웨어>대학원 연계과목>진로연계과목 순으로 먼저 해당되는 값 하나만 표시됨

5 CHAPTER

학생별 트랙 이수현황 조회

● 전공트랙이수표 구성

〈전공트랙 안내〉

전공 트랙 이수표

※ 본 전공트랙 이수표는 사정일자 기준으로 업데이트되었습니다.

학번	이름	학번/학기	3/05	학적상태	재학	사정일자	2021년 06월 10일																	
제1전공	소프트웨어융합전공	제2전공	제3전공	제4전공	제5전공																			
전공명	소프트웨어융합전공																							
트랙명	데이터사이언스	트랙유형	단일전공트랙	이수기준	모듈(A) 4과목 선택 이수, 모듈(B) 필수 이수	기준학점	21	이수학점	15	이수상태	N													
기초교양&전공기초(1)			전공기초(2)			전공심화(1)			전공심화(2)															
1학년			2학년			3학년			4학년															
과목번호	과목명	모듈	구분	학점	학기	이수	과목번호	과목명	모듈	구분	학점	학기	이수	과목번호	과목명	모듈	구분	학점	학기	이수				
21003032	통계학입문	A	선택	3	1	●	21102904	데이터사이언스개론	B	필수	3	1	●	21102905	데이터마이닝 및분석	B	필수	3	1	●				
21003917	소프트웨어의 이해	A	선택	3	1		21000540	자료구조	A	선택	3	1	●	21102906	빅데이터처리	B	필수	3	2					
21103019	소프트웨어개론 I	A	선택	3	1	●							21000549	알고리즘	A	선택	3	2						
■ 구성 모듈																								
구분	모듈명	소개										키워드												
A	데이터저리기초	소프트웨어의 기초인 프로그래밍과 자료구조에 대한 지식 함양										프로그래밍, 자바, 자료구조												
B	데이터마이닝	데이터에 대한 기초부터 분석 및 처리를 위한 지식 습득										빅데이터, 데이터마이닝												

- 학생별 트랙 편성 교과목의 이수현황 조회 가능
- (트랙 이수여부 확인) 상단의 [이수상태] 표시(이수-Y, 미이수-N)

※ 트랙기준학점을 충족하여도 세부 이수요건이 미충족되면 이수상태 미이수로 표시
 <트랙 세부 이수요건>

▶ 트랙 세부 이수요건

전공명	트랙명	기준학점	세부영역	No.	과목번호	과목명	학점	이수과목	필수조건	충족여부	평점평균
소프트웨어융합전공	데이터사이언스	21	모듈(B) 필수 이수	1	21102905	데이터마이닝및분석	3	●	3 과목	미충족	4.15
				2	21102904	데이터사이언스개론	3	●			
				3	21102906	빅데이터처리	3				
			모듈(A) 4과목 선택 이수	1	21103019	소프트웨어개론 I	3	●	4 과목	미충족	
				2	21003917	소프트웨어의이해	3				
				3	21000549	알고리즘	3				
				4	21000540	자료구조	3	●			
	5	21003032	통계학입문	3	●						
	미디어인터페이스	18	모듈(C) 4과목 선택 이수	1	21102904	데이터사이언스개론	3	●	4 과목	미충족	3.76
				2	21102907	사용자인터페이스	3				
				3	21103021	소프트웨어개론II	3	●			
				4	21102912	인터랙티브미디어	3				
				5	21000558	컴퓨터그래픽스	3	●			
				6	21002144	프로그래밍개론	3				
			대상교과 2과목 선택 이수	1	21003757	모바일소프트웨어	3		2 과목	미충족	
2				21000550	인증기능	3					
			3	21003735	클라우드시스템	3					

- 트랙 세부영역별 이수요건 충족여부 및 트랙별 평점평균 정보 제공
- (세부 이수요건 충족여부 확인) 상단의 <충족여부> 표시(충족/미충족)

<유의사항>

- 전공트랙이수표는 대외용 증빙서류가 될 수 없으며, 학생 개인의 전공교육과정 이수를 위한 수강 가이드로 활용하기 바랍니다.
- 전공트랙 이수가 의무는 아니므로 졸업 유예 사유가 될 수 없습니다.
- 졸업학기에 최종 전공선택이 확정되면 이수완료 트랙을 신청하고 해당 트랙에 대해 이수증 발급 및 졸업증명서 트랙명 선택 표기가 가능합니다.

6 CHAPTER

트랙 이수 인증

● 트랙 이수 혜택

① (전공트랙이수증 발급)

- 발급 대상: 당해 학기 학부 졸업확정자 중 이수완료 트랙이 있는 학부생 (*2022년 2월 졸업자부터 적용)
- 트랙이수 결과조회: 최종 졸업심사 결과조회기간에 트랙이수 결과 동시 확인 (* 트랙이수 결과에 대해 이의신청 접수 및 변동사항 결과 반영)
- 트랙이수증 수령: 졸업학기에 소속 학과사무실에서 학위증과 함께 수령

② (졸업증명서 이수트랙 선택 표기)

- 표기 대상: 2022년 2월 이후 학부 졸업확정자 중 이수완료 트랙이 있는 학부생
- 표기 트랙 선택: 숙명포털시스템에서 졸업증명서 표기 트랙 선택 후 증명서 발급 (*자세한 방법은 추후 공지 예정)

● 트랙 이수 유의사항

- 전공선택 시 이수완료한 트랙이 있어도 **전공 포기**하면 **최종 이수트랙에서 제외**

7
CHAPTER

모듈 설계 현황

○ 학과별 모듈 설계 현황 : 308개

(2021-1학기 기준)

구분	주관학과	모듈라벨	모듈명	과목수	편성학점
문과대학	역사문화학과	A	학예사역량개발	3	9
		B	역사문화콘텐츠이해	3	9
		C	역사교육이론	4	12
		D	교과교육(역사)	3	9
	프랑스언어·문화학과	A	프랑스언어	3	9
		B	프랑스문화	3	9
		C	프랑스문화산업	3	9
		D	프랑스어권지역	4	12
		E	교과교육(프랑스어)	3	9
	독일언어·문화학과	A	독일어권문화콘텐츠의이해	3	9
		B	독일어권사회와문화교류탐색	3	9
		C	유럽아동청소년문화콘텐츠기획	3	9
	일본학과	A	일본문화콘텐츠산업	3	9
		B	일본어교육	3	9
		C	교과교육(일본어)	3	9
	문헌정보학과	A	정보정책	4	12
		B	정보리터러시	3	9
		C	정보검색	3	9
		D	정보시스템개발	3	9
		E	기록관리	3	9
		F	디지털아카이빙	3	9
		G	데이터분석	3	9
		H	출판인쇄	4	12
	문화관광학전공	A	문화관광기초	4	12
		B	문화관광경영이론	4	12
		C	문화관광정책	4	12
		D	문화관광마케팅	4	12
		E	문화관광소비자	4	12
		F	문화관광프로젝트	4	12
		G	공연·전시·컨벤션	4	12
H		관광상품개발	4	12	
르꼬르동블루외식 경영전공	A	외식고객관리	3	9	
	B	외식매장관리	4	12	
	C	외식기업자원관리	3	9	
	D	와인식음료서비스운영관리	4	12	
	E	와인식음료서비스실무	3	9	
	F	와인식음료서비스유통경영	2	6	
	G	현대산업융합전략	4	12	
	H	현대산업상품연출	3	9	
	I	호스피탈리티경영	3	9	
교육학부	A	교육의이론과실천의이해	3	9	
	B	학습자심리분석및연구	4	12	
	C	교육활동및학습과정의이해	4	12	
	D	교수-학습체제설계	4	12	
	E	상담의기술	4	12	
	F	교육조직운영	4	12	

구분	주관학과	모듈라벨	모듈명	과목수	편성학점
이과대학		G	평생교육과HRD	4	12
		H	교육과사회의관계	4	12
		I	교육학교육의실천	3	9
	화학과	A	물리화학	3	9
		B	유기화학	4	11
		C	물질합성및신기술연구분야맞춤형	4	11
		D	분석화학	4	10
		E	교과교육(화학)	3	9
		생명시스템학부	A	기초생명	3
	B		분자생명	4	12
	C		기반생명시스템	4	12
	D		의약생명	4	12
	E		생명과학연구방법	3	9
	F		교과교육(생물)	3	9
	수학과	A	선형대수학	4	12
		B	미분과적분	3	9
		C	금융수학	4	12
		D	암호론	4	12
		E	수학교육	3	9
		F	대수학	4	12
		G	해석학	3	9
	통계학과	A	데이터사이언스방법론	5	15
		B	데이터엔지니어링	4	12
		C	의생명자료통계분석	4	12
		D	요인분석및예측모형개발	4	12
		E	금융데이터수집및가공	4	12
		F	금융데이터분석	4	12
		G	경영·경제, 산업체공공자료수집및분석	3	9
		H	보험통계	5	15
	체육교육과	A	체육교수학습	4	12
		B	스포츠심리상담	4	9
		C	스포츠인문, 사회및외교	4	12
		D	스포츠행정, 경영및산업	4	9
		E	운동·건강	4	12
		F	여가레크리에이션	4	8
	무용과	A	무용교육자	4	8
		B	안무가육성	4	7
		C	전문무용수양성	6	12
		D	공연기획	3	6
		E	공연비평	4	7
		F	무대코스튬디자이너	3	6
		G	융·복합공연창작자	4	9
공과대학	화공생명공학부	A	시스템및제어공학	4	12
		B	신소재공학	4	12
		C	에너지및환경공학	4	12
		D	바이오및의공학	4	12
	IT공학전공	A	기초프로그래밍	6	18
		B	소프트웨어이론	6	18
		C	스마트IoT	4	12
		D	빅데이터분석	4	12
		E	AI감성컴퓨팅	4	12
	전자공학전공	A	아날로그회로	4	11
		B	통신시스템	3	9

구분	주관학과	모듈라벨	모듈명	과목수	편성학점
생활과학 대학	응용물리전공	C	반도체소자	3	9
		D	헬스케어(전자공학)	3	9
		E	디지털회로	4	11
		F	멀티미디어(전자공학)	3	9
		G	기계학습	3	9
	응용물리전공	A	반도체재료와소자	3	9
		B	소재열역학	3	9
		C	응용물리프로그래밍과시뮬레이션	3	8
		D	교과교육(물리)	3	9
	컴퓨터과학전공	A	소프트웨어기초	4	12
		B	프로그래밍기술	6	18
		C	교과교육(컴퓨터)	3	9
	소프트웨어융합전공	A	데이터처리기초	5	15
		B	데이터마이닝	3	9
		C	미디어및인터페이스처리	6	18
	기계시스템학부	A	MSC I	4	10
		B	MSC II	4	10
		C	기계공학기초	3	9
		D	기계공학기본	3	9
		E	헬스케어(기계시스템)	3	9
		F	로봇	2	6
		G	자동차	3	9
		H	에너지	3	9
	가족자원경영학과	A	가족자원경영학의이해	4	12
		B	소비자와시장이해	4	12
		C	가정자원관리	4	12
		D	부부·가족상담	4	12
		E	성인·가족발달	4	12
		F	가족정책의이해	3	9
		G	가족서비스실천	4	12
		H	교과교육(가정)	3	9
	아동복지학부	A	아동·청소년복지실천의이해	6	18
B		아동·청소년복지대상별개입	6	18	
C		아동·청소년복지행정및정책	4	12	
D		보육교사전문가	4	12	
E		유치원교사전문가	4	11	
F		영유아정책지원전문가	3	9	
G		아동문화예술서비스전문가	4	12	
H		아동상담	4	12	
I		청소년상담	3	9	
J		발달재활서비스놀이심리재활	3	9	
K		아동·청소년정신병리및심리평가분야	5	15	
L		미래형아동보호서비스	8	24	
M		미래형가족지원서비스	7	21	
의류학과	A	패션머천다이징	4	9	
	B	패션소비자분석	4	11	
	C	패션브랜드분석&패션테크놀러지	3	7	
	D	어패럴디자인	4	10	
	E	패션크리에이션	4	10	
	F	어패럴메이킹	3	8	
	G	테크니컬디자인·애슬레저	4	11	
	H	IT융합의류생산·패션스타트업	4	9	
	I	텍스타일기초	3	9	

구분	주관학과	모듈라벨	모듈명	과목수	편성학점
사회과학 대학		J	텍스타일기획및품질관리	4	10
		K	텍스타일디자인및생산	3	6
		L	3D가상디지털의류	5	12
		M	스마트·헬스케어의류	5	13
		N	패션테크-스타트업	5	12
	식품영양학과	A	식생활·푸드케어	4	12
		B	식품바이오산업	4	12
		C	임상영양	3	9
		D	영양케어시스템	3	9
	정치외교학과	A	공공영역	3	9
		B	지역연구	3	9
		C	안보와국제협력	3	9
		D	선거와여론	3	9
		E	교과교육(일반사회)	3	9
	행정학과	A	조직관리(행정)	4	12
		B	전략및기획	4	12
		C	정책설계및평가	4	12
		D	데이터분석	4	12
	홍보광고학과	A	PR이론	3	9
		B	PR기획	3	9
		C	PR응용	3	9
		D	광고전략	5	15
		E	영상광고	3	9
		F	광고디자인과카피라이팅	4	12
		G	광고이론	5	15
H		디지털(홍보광고)	3	9	
I		리서치와빅데이터	3	9	
J		데이터응용	3	9	
K		마케팅과브랜딩	4	12	
L		디지털스토리텔링	4	12	
M		홍보광고코어	2	6	
소비자경제학과	A	소비자경제	4	12	
	B	금융과소비자	4	12	
	C	마케팅과소비자	4	12	
	D	데이터분석과소비자	4	12	
사회심리학과	A	사회과학데이터분석	3	9	
	B	마이너지티심리	4	12	
	C	인지및신경과학	4	12	
	D	법심리/범죄심리	3	9	
	E	다문화사회연구	4	12	
	F	상담및임상심리	4	12	
	G	인사및조직관리	4	12	
경상대학	경제학부	A	데이터분석	3	9
		B	기업·산업경제	3	9
		C	글로벌경제	4	12
		D	재무·금융분석	3	9
		E	정부와 시장	3	9
		F	법경제	3	9
	경영학부	A	글로벌경영환경분석	3	9
		B	글로벌전략및창업	3	9
		C	국제금융	3	9
		D	마케팅기획	3	9
		E	광고와브랜드	4	12

구분	주관학과	모듈라벨	모듈명	과목수	편성학점		
음악대학		F	경영데이터분석	3	9		
		G	경영데이터관리	3	9		
		H	경영과학	4	12		
		I	조직관리(경영)	3	9		
		J	인적자원관리	3	9		
		K	금융위험관리	3	9		
		L	투자가치분석	3	9		
		M	재무제표작성및해석	4	12		
		N	원가관리및분석	3	9		
	O	교과교육(상업)	3	9			
	피아노과	피아노과	A	피아노음악에대한이해	4	8	
			B	건반음악	4	8	
			C	피아노음악과정각확장	4	8	
			D	피아노전공의다양성	4	6	
			E	피아노연주자설계 I	8	8	
			F	피아노연주자설계 II	8	8	
		관현악과	관현악과	A	관악합주의이해	4	4
				B	관악합주의심화	4	4
				C	현악합주의실제	4	8
D				오케스트라의이해	4	8	
E	오케스트라의심화			4	12		
F	실황연주실습			8	8		
G	서양음악의역사탐구			4	8		
H	음악기초이론			6	12		
I	전문연주심화			8	8		
J	실내악의이해와실습(현악)			4	12		
성악과	성악과	A	성악딕션(필수)	4	8		
		B	성악딕션(선택)	2	4		
		C	합창	4	4		
		D	서양음악사	4	8		
		E	오페라실습	4	8		
작곡과	작곡과	A	음악분석	4	8		
		B	음악이론	6	12		
		C	오케스트레이션	5	10		
		D	한국창작음악	3	6		
		E	다중매체음악작곡	6	12		
		F	음악교육	3	9		
약학대학	약학부	A	신약연구	3	8		
		B	임상활용	3	8		
		C	의약품개발	3	9		
미술대학	시각·영상디자인과	A	시권설일러스트스튜디오	5	11		
		B	브랜드스튜디오	4	10		
		C	소셜네트워크서비스디자인스튜디오	4	10		
		D	UX디자인스튜디오	5	12		
	산업디자인과	산업디자인과	A	브랜드기획과디자인비즈니스	4	12	
			B	창의적혁신과상품개발	4	12	
			C	융합적사고와문제해결	4	10	
			D	교직교과(디자인, 공예)	3	9	
	공예과	공예과	A	금속주얼리기초과정	5	11	
			B	금속주얼리심화과정	4	12	
			C	도자공예기초과정	5	11	
			D	도자작품심화과정	4	12	

구분	주관학과	모듈라벨	모듈명	과목수	편성학점	
글로벌 서비스학부		E	목칠디자인_기초과정	5	11	
		F	목칠디자인_심화과정	4	12	
		G	섬유디자인_기초과정	5	11	
		H	섬유디자인_심화과정	4	12	
		I	아트프러너_기초과정	5	10	
		J	아트프러너_심화과정	4	10	
	회화과	A	한국화작품표현분석	4	8	
		B	한국화작품표현확장	4	8	
		C	서양화작품표현분석	4	7	
		D	서양화작품표현확장	4	8	
		E	한국화교육과정현장	4	8	
		F	서양화교육과정현장	4	8	
	글로벌 서비스학부	글로벌협력전공	A	글로벌시장데이터분석	5	15
			B	국제개발협력프로젝트계획및리스크관리	6	18
C			글로벌사업및마케팅전략수립	5	15	
D			글로벌커뮤니케이션전략·브랜드기획및마케팅	4	12	
	앙트러프러너십전공	A	앙트러프러너십기초	4	12	
		B	기업가로서의종합적인소양	4	12	
		C	글로벌시장 분석	4	12	
		D	사회적이슈와앙트러프러너십	3	9	
영어 영문학부	영어영문학전공	A	공통필수-영어능력강화	5	15	
		B	글로벌문학창작과비평	4	12	
		C	글로벌문화콘텐츠분석,기획,개발	4	12	
		D	글로벌소통,공감,융복합	4	12	
		E	문화비평,기획	4	12	
		F	세계시민융복합	4	12	
		G	영어및영어교육연구	4	12	
		H	영어교사양성	4	12	
		I	국제분야전문가양성	3	9	
		J	통번역커뮤니케이션기본능력	3	9	
		K	글로벌커뮤니케이션	4	12	
		L	디지털커뮤니케이션	4	12	
	M	산학연계	4	12		
	테슬(TESL)전공	A	영어교사	4	12	
		B	영어교육창업	4	12	
		C	영어교육교재및프로그램개발	3	9	
	미디어학부	미디어학부	A	취재보도	4	12
			B	스피치·아나운싱	3	9
C			영상·모바일	4	12	
D			미디어정책·비즈니스	4	12	
대학	공동 (SMHM융합트랙)	A	SMHM_입문교과	4	9	
		B	SMHM_기초교과	16	47	
		C	SMHM_인공지능·자율주행_전문교과(IT공학)	4	12	
		D	SMHM_인공지능·자율주행_전문교과(기계시스템)	3	9	
		E	SMHM_스마트센서·진단_전문교과(기계시스템)	3	9	
		F	SMHM_그린에너지·소재_전문교과(기계시스템)	2	6	
		G	SMHM_커넥티드·IoT_전문교과(전자공학)	3	8	
		J	SMHM_스마트센서·진단_전문교과(전자공학)	3	9	
		K	SMHM_그린에너지·소재_전문교과(화학생명공학)	8	24	

8 CHAPTER

전공트랙 설계 현황

○ 학과별 트랙 설계 현황

- 트랙 162 (단일전공트랙 153 / 융합전공트랙 5 / 산학연계트랙 4)

구분	주관학과	트랙명	트랙이수요건	기준 학점	필수 이수	선택 이수
문과 대학	역사문화학과	공공직무역량개발	모듈(C) 필수 이수, 대상과목 5과목 선택 이수	27	12	15
		역사문화콘텐츠·미디어역량개발	모듈(B) 필수 이수, 대상과목 4과목 선택 이수	21	9	12
		교육·연구직역량개발	모듈(A, C) 필수 이수	21	21	0
	프랑스언어·문화 학과	프랑스문화산업전문가	모듈(C) 필수 이수, 모듈(A, B) 중 3과목 선택 이수	18	9	9
		프랑스어권지역전문가	모듈(D) 필수 이수(프랑코포지지역연구, 프랑스어권사 회와문화 택1), 모듈(A, B) 중 3과목 선택 이수	18	6	12
	독일언어·문화 학과	언론방송·출판콘텐츠기획및제작	모듈(A) 필수 이수, 대상교과 3과목 선택 이수	18	9	9
		독일어권예술과기업문화탐색	모듈(B) 필수 이수, 대상교과 3과목 선택 이수	18	9	9
		유럽아동청소년콘텐츠기획및제작	모듈(C) 필수 이수, 대상교과 3과목 선택 이수	18	9	9
	일본학과	일본문화콘텐츠산업	모듈(A) 필수 이수, 대상교과 3과목 선택 이수	18	9	9
		일본어교육	모듈(B, C) 필수 이수	18	18	0
	문헌정보학과	디지털정보관리	모듈(C) 필수 이수, 모듈(D, G) 중 3과목 선택 이수	18	9	9
		정보서비스	모듈(A, B) 필수 이수(단, 정보센터.도서관.출판실습/ 공공도서관운영실무 택1 이수)	18	15	3
		기록관리와디지털아카이브	모듈(E, F) 필수 이수	18	18	0
		디지털출판 산학연계	모듈(C) 필수 이수, 모듈(H) 3과목 선택 이수	18	9	9
	문화관광학전공	문화관광경영	모듈(A, B, C) 중 18학점 선택 이수	18	0	18
		문화관광마케팅	모듈(A, D, E) 중 18학점 선택 이수	18	0	18
		문화관광프로젝트	모듈(F, G, H) 중 18학점 선택 이수	18	0	18
	르꼬르동블루 외식경영전공	외식산업경영	모듈(A, B, C) 중 18학점 선택 이수	18	0	18
		와인식음료서비스특화경영	모듈(D, E, F) 중 18학점 선택 이수	18	0	18
		현대산업융합경영	모듈(G, H, I) 중 18학점 선택 이수	18	0	18
교육학부	교사자격취득	교사자격취득	모듈(A, I) 필수 이수, 기초이론 대상과목 3과목 선택 이수	27	18	9
		교수학습컨설팅	모듈(C) 중 3과목 선택 이수, 모듈(D) 필수 이수(단, 원격교육론/테크놀로지활용한교육현장 택1 선택이 수)	18	6	12
	교육공공서비스	모듈(F, H)별 3과목 선택 이수(단, 교육행정학/교육 사회학 반드시 포함)	18	6	12	
	교수-학습체제개발	모듈(D) 및 대상교과 필수 이수(단, 원격교육론/테크 놀로지활용한교육현장 택1 선택이수)	18	15	3	
	HRD컨설턴트	모듈(G) 필수 이수, 대상교과 3과목 선택 이수	21	12	9	
	상담전문가	모듈(E) 및 교육심리학 필수 이수(상담의실제/청소년 심리와교육 택1), 모듈(B) 3과목 및 대상교과 1과목 선택이수	21	9	12	
	평생교육사3급	모듈(G) 및 평생교육실습 필수 이수, 대상교과별 1 과목 선택 이수	21	15	6	
	평생교육사2급	모듈(G) 및 평생교육실습 필수 이수, 대상교과별 1 과목 포함 5과목 선택 이수	30	15	15	
	교육분야국제협력 융합	모듈(H) 3과목 선택이수(단, 교육사회학 반드시 포 함), 대상교과 중 3과목 선택 이수	18	3	15	
이과 대학	화학과	고급물리화학	모듈(A) 필수 이수, 대상교과 9학점 선택 이수	18	9	9
		고급유기화학	모듈(B) 필수 이수, 대상교과 3과목 선택 이수	20	11	9

구분	주관학과	트랙명	트랙이수요건	기준 학점	필수 이수	선택 이수
공과 대학	생명시스템학부	무기화학이론과응용	모듈(C) 필수 이수, 대상교과 3과목 선택 이수	20	11	9
		분석화학전문	모듈(D) 필수 이수, 대상교과 3과목 선택 이수	19	10	9
		생명과학심화연구	모듈(A) 필수 이수, 모듈(B, C) 중 3과목 선택 이수	18	9	9
		글로벌바이오융합	모듈(A) 필수 이수, 모듈(D, E) 중 3과목 선택 이수	18	9	9
	수학과	금융/보험	모듈(C) 필수 이수, 모듈(B) 2과목 선택 이수	18	12	6
		IT개발	모듈(A) 필수 이수, 대상교과 2과목 선택 이수	18	12	6
		정보보안	모듈(D) 및 대학기초수학 필수 이수, 개별교과 1과목 선택 이수	18	15	3
		수학교육	모듈(B, E) 필수 이수	18	18	0
	통계학과	경영·공공자료수집및분석	모듈(A, G) 중 18학점 이상 선택 이수	18	0	18
		금융자료분석	모듈(E, F) 중 18학점 이상 선택 이수	18	0	18
		의생명공학데이터분석	모듈(C, D) 중 18학점 이상 선택 이수	18	0	18
		데이터사이언스	모듈(A) 4과목 선택 이수, 모듈(B) 필수 이수	18	0	18
	체육교육과	체육교육	모듈(A, B, C) 중 대상교과 17학점 필수 이수, 그 외 6학점 선택 이수	23	17	6
		생활체육	모듈(D, E, F) 중 대상교과 18학점 필수 이수, 그 외 6학점 선택 이수	24	18	6
	무용과	전문무용인	모듈(A, B, C) 필수 이수	24	18	6
		공연콘텐츠문화산업관련진출	모듈(D, E, F, G) 필수 이수	28	28	0
	회공생명공학부	화공공정	모듈(A) 필수 이수, 대상교과 6학점 선택 이수	18	12	6
		신소재공학	모듈(B) 필수 이수, 대상교과 6학점 선택 이수	18	12	6
		에너지및환경공학	모듈(C) 필수 이수, 대상교과 6학점 선택 이수	18	12	6
		바이오공학	모듈(D) 필수 이수, 대상교과 6학점 선택 이수	18	12	6
		커넥티드·IoT 융합	입문/기초교과(2과목), 전문교과(4과목) 이상 이수	18	11	7
		인공지능·자율주행 융합	입문/기초교과(2과목), 타 학과 전문교과(2과목) 포함한 전문교과(4과목) 이상 이수	18	0	18
		스마트센서·진단 융합	입문/기초교과(2과목), 타 학과 전문교과(2과목) 포함한 전문교과(4과목) 이상 이수	18	0	18
		그린에너지·소재 융합	입문/기초교과(2과목), 타 학과 전문교과(2과목) 포함한 전문교과(4과목) 이상 이수	18	0	18
	IT공학전공	스마트IoT솔루션	모듈(A) 필수 이수, 모듈(B) 4과목 / 모듈(C) 2과목 선택 이수	30	12	18
		빅데이터분석	모듈(A) 필수 이수, 모듈(B) 4과목 / 모듈(D) 2과목 선택 이수	30	12	18
		AI감성컴퓨팅	기초교과 필수 이수, 모듈(B) 4과목 / 모듈(E) 3과목 선택 이수	30	9	21
		커넥티드·IoT 융합	입문/기초교과(2과목), 전문교과(4과목) 이상 이수	18	11	7
		인공지능·자율주행 융합	입문/기초교과(2과목), 타 학과 전문교과(2과목) 포함한 전문교과(4과목) 이상 이수	18	0	18
		스마트센서·진단 융합	입문/기초교과(2과목), 타 학과 전문교과(2과목) 포함한 전문교과(4과목) 이상 이수	18	0	18
		그린에너지·소재 융합	입문/기초교과(2과목), 타 학과 전문교과(2과목) 포함한 전문교과(4과목) 이상 이수	18	0	18
	전자공학전공	지능형반도체	모듈(A, C, E) 필수 이수	28	28	0
		무선통신멀티미디어	모듈(B, F, G) 필수 이수	27	27	0
		융합형전자	모듈(C, D, G) 필수 이수	27	27	0
		인공지능·자율주행 융합	입문/기초교과(2과목), 타 학과 전문교과(2과목) 포함한 전문교과(4과목) 이상 이수	18	0	18
		커넥티드·IoT 융합	입문/기초교과(2과목), 전문교과(4과목) 이상 이수	18	11	7
		스마트센서·진단 융합	입문/기초교과(2과목), 타 학과 전문교과(2과목) 포함한 전문교과(4과목) 이상 이수	18	0	18
		그린에너지·소재 융합	입문/기초교과(2과목), 타 학과 전문교과(2과목) 포함한 전문교과(4과목) 이상 이수	18	0	18

구분	주관학과	트랙명	트랙이수요건	기준 학점	필수 이수	선택 이수
생활 과학 대학	응용물리전공	반도체·전자재료	모듈(A) 필수 이수, 대상교과 3과목 선택 이수	18	9	9
		나노·신소재	모듈(B) 필수 이수, 대상교과 3과목 선택 이수	18	9	9
		물성시뮬레이션	모듈(C) 필수 이수, 대상교과 4과목 선택 이수	18	9	9
	컴퓨터과학전공	인공지능	모듈(A) 3과목 선택이수 및 대상교과 3과목 필수 이수	18	9	9
		클라우드	모듈(A) 및 대상교과별 각 3과목 선택 이수	18	0	18
		전문개발자양성	모듈(A) 2과목, 모듈(B) 3과목 / 대상교과 1과목 선택 이수	18	0	18
	소프트웨어융합 전공	데이터사이언스	모듈(A) 4과목 선택 이수, 모듈(B) 필수 이수	21	9	12
		미디어인터페이스	모듈(C) 4과목 및 대상교과 2과목 선택 이수	18	6	12
	기계시스템학부	헬스케어시스템	모듈(A, B, C, D, E) 필수 이수	47	47	0
		로봇	모듈(A, B, C, D, F) 필수 이수	44	44	0
		자동차	모듈(A, B, C, D, G) 필수 이수	47	47	0
		에너지	모듈(A, B, C, D, H) 필수 이수	47	47	0
		커넥티드·IoT 융합	입문/기초교과(2과목), 전문교과(4과목) 이상 이수	18	11	7
		인공지능·자율주행 융합	입문/기초교과(2과목), 타 학과 전문교과(2과목) 포함한 전문교과(4과목) 이상 이수	18	0	18
		스마트센서·진단 융합	입문/기초교과(2과목), 타 학과 전문교과(2과목) 포함한 전문교과(4과목) 이상 이수	18	0	18
	가족자원경영학과	가족자원기획·관리	모듈(B, C) 각각 3과목 선택 이수	18	0	18
		부부·가족상담	모듈(D, E) 각각 3과목 선택 이수	18	0	18
		가족복지정책	모듈(F) 필수 이수, 모듈(G) 및 대상교과 중 3과목 선택 이수	18	9	9
		아동·청소년복지전문가	모듈(A, B, C) 중 6과목 이상 선택 이수	18	0	18
		아동보육·교육전문가	모듈(D, E, F, G) 중 6과목 이상 선택 이수	18	0	18
	아동복지학부	아동심리상담전문가	모듈(H, I, J, K) 중 6과목 이상 선택 이수	18	0	18
		아동청소년공공서비스전문가	모듈(L, M) 중 6과목 이상 선택 이수	18	0	18
		아동창업전문가	대상교과 중 6과목 이상 선택 이수	18	0	18
		패션마케팅머천다이징	모듈(A, B) 필수 이수	20	20	0
		패션디자인	모듈(D, E) 필수 이수, 대상교과 1과목 선택 이수	19	17	2
	의류학과	패션테크니컬	모듈(F) 필수 이수, 모듈(G, H) 및 대상교과 중 10학점 선택 이수	18	8	10
		패션텍스타일	모듈(I) 필수 이수, 모듈(J, K) 및 대상교과 중 9학점 선택 이수	18	9	9
스마트·3D디지털의류생산·패션창업 산학연계		모듈(L) 중 디지털의류생산설계/모델리즘의이해 2과목 필수 이수, 모듈(M, N) 및 대상교과 중 13학점 선택 이수	18	5	13	
식품산업		모듈(A, B) 필수 이수	24	24	0	
식품영양학과	헬스케어(식품영양)	모듈(C, D) 필수 이수	18	18	0	
	정치외교학과	공공영역	모듈(A) 필수 이수, 대상교과 3과목 선택 이수	18	9	9
지역연구		모듈(B) 필수 이수, 대상교과 3과목 선택 이수	18	9	9	
안보와국제협력		모듈(C) 필수 이수, 대상교과 3과목 선택 이수	18	9	9	
선거와여론 산학연계		모듈(D) 필수 이수, 대상 교과 3과목 선택 이수	18	9	9	
행정학과	공공관리	모듈(A), 모듈(B), 대상교과별 각각 2과목 선택 이수	18	0	18	
	공공인재	모듈(A), 모듈(C), 대상교과별 각각 2과목 선택 이수	18	0	18	
	공공행정데이터사이언스	모듈(D) 필수 이수, 대상교과 2과목 선택 이수	18	12	6	
홍보광고학과	PR기획전문가	모듈(A) 필수 이수, 모듈(B, C)별 2과목 선택 이수	21	9	12	
	광고기획전문가	모듈(G) 3과목 및 모듈(D, H)별 2과목 선택 이수	21	0	21	

구분	주관학과	트랙명	트랙이수요건	기준 학점	필수 이수	선택 이수	
경상 대학		컨텐츠크리에이터	모듈(F) 3과목 및 모듈(E, L)별 2과목 선택 이수	21	0	21	
		빅데이터및리서치전문가	모듈(J) 필수 이수 및 모듈(I) 3과목 선택 이수	18	9	9	
	소비자경제학과	소비자경제및금융	모듈(A) 3과목 필수 이수, 모듈(A, B) 중 3과목 선택 이수	18	9	9	
		데이터기반마케팅	모듈(C, D) 3과목 필수 이수, 대상과목 3과목 선택 이수	18	9	9	
	사회심리학과	인지및행동분석	모듈(A) 필수 이수, 모듈(C) 3과목 선택 이수	18	9	9	
		법심리및범죄분석	모듈(A, D) 필수 이수	18	18	0	
		다문화사회·마이너리티심리분석	모듈(B) 필수 이수, 모듈(E) 2과목 선택 이수	18	12	6	
		상담및임상평가	모듈(F) 필수 이수, 대상교과 2과목 선택 이수	18	12	6	
	경제학부	인사및조직관리	인사및조직관리	모듈(G) 필수 이수, 대상교과 2과목 선택 이수	18	12	6
			글로벌경제	모듈(C) 필수 이수, 대상교과 3과목 선택 이수	21	12	9
			기업·산업경제	모듈(B) 필수 이수, 대상교과 4과목 선택 이수	21	9	12
			재무·금융	모듈(D) 필수 이수, 대상교과 4과목 선택 이수	21	9	12
			공공·NGO	모듈(E) 필수 이수, 대상교과 4과목 선택 이수	21	9	12
			법과경제	모듈(F) 필수 이수, 대상교과 4과목 선택 이수	21	9	12
		경영학부	경제학심화	모듈(A) 필수 이수, 대상교과 4과목 선택 이수	21	9	12
			글로벌경영	모듈(A, B, C)별 2과목 선택 이수	18	0	18
			마케팅전략	모듈(D, E) 필수 이수	21	21	0
			과학적경영	모듈(H) 필수 이수, 대상교과 2과목 선택 이수	18	12	6
	경영학부	인사조직(경영)	모듈(I, J) 필수 이수	18	18	0	
		통합재무분석	모듈(K, L) 필수 이수	18	18	0	
회계정보분석및관리		모듈(M, N) 필수 이수	21	21	0		
경영분석 산학연계		모듈(F, G) 필수 이수	18	18	0		
음악 대학	피아노과	음악에대한이해	모듈(A) 및 대상교과 필수 이수	20	20	0	
		음악의지식과기술	모듈(B, C) 필수 이수, 대상교과 2과목 선택 이수	20	16	4	
		전공의다양성	모듈(D) 및 대상교과 필수 이수	18	18	0	
		전문연주자양성	모듈(E, F) 및 대상교과 필수 이수	20	20	0	
	관현악과	관악합주전문연주자	모듈(A, B, K) 필수 이수	20	20	0	
		현악합주전문연주자	모듈(C, J) 필수 이수	20	20	0	
		교향악전문연주자	모듈(D, E) 필수 이수	20	20	0	
		독주전문연주자	모듈(F, I) 및 대상교과 필수 이수	20	20	0	
		음악이론·역사탐구	모듈(G, H) 필수 이수	20	20	0	
		음악관련전문기술자	모듈(H) 필수 이수 및 대상교과 8학점 선택 이수	20	12	8	
	성악과	성악이론및실습	모듈(A) 및 대상교과 필수 이수	20	12	8	
	작곡과	음악이론과분석	모듈(A, B) 필수 이수	20	20	0	
		음악제작	모듈(C, D, E) 필수 이수	28	28	0	
	약학 대학	약학부	응용약학	모듈(A) 필수 이수, 대상교과 6과목 선택 이수	20	8	12
임상약학			모듈(B) 및 대상교과 6과목 필수 이수	20	20	0	
산업약학			모듈(C) 필수 이수, 대상교과 6과목 선택 이수	21	9	12	
미술 대학	시각·영상디자인 과	디자인융합스타트업	모듈(A, B) 필수 이수	21	21	0	
		브랜드&사용자경험디자인	모듈(C, D) 필수 이수	22	22	0	
	산업디자인과	브랜드기획과디자인비즈니스	모듈(A) 필수 이수, 대상교과 12학점 선택 이수	24	12	12	
		창의적혁신과상품개발	모듈(B) 필수 이수, 대상교과 12학점 선택 이수	24	12	12	
	공예과	금속주얼리디자인	모듈(B) 필수 이수, 모듈(A) 중 7학점 선택 이수	19	12	7	
도자작품		모듈(D) 필수 이수, 모듈(C) 중 7학점 선택 이수	19	12	7		

구분	주관학과	트랙명	트랙이수요건	기준 학점	필수 이수	선택 이수	
글로벌 서비스 학부		목칠디자인	모듈(F) 필수 이수, 모듈(E) 중 7학점 선택 이수	19	12	7	
		섬유디자인	모듈(H) 필수 이수, 모듈(G) 중 7학점 선택 이수	19	12	7	
		아트프러너양성	모듈(J) 필수 이수, 모듈(I) 중 8학점 선택 이수	18	10	8	
	회화과	한국화작가	모듈(A, B) 필수 이수, 대상교과 1과목 선택 이수	19	16	3	
		서양화작가	모듈(C, D) 필수 이수, 대상교과 1과목 선택 이수	18	15	3	
		미술교육자	모듈(E, F) 필수 이수, 대상교과 2과목 선택 이수	22	16	6	
		미술경영자	모듈(G) 필수 이수, 대상교과 4과목 선택 이수	18	10	8	
	글로벌 서비스 학부	글로벌협력전공	글로벌다국적기업및국제사무	모듈(A, C) 중 18학점 이상 선택 이수	18	0	18
			글로벌커뮤니케이션	모듈(A, D) 중 18학점 이상 선택 이수	18	0	18
			국제개발협력	모듈(A, B) 중 18학점 이상 선택 이수	18	0	18
글로벌 서비스 학부	앙트러프러너십 전공	창업	모듈(A, B) 중 18학점 이상 선택 이수	18	0	18	
		글로벌시장분석및전략수립	모듈(A, C) 중 18학점 이상 선택 이수	18	0	18	
영어 영문 학부	영어영문학전공	영미문학	모듈(A) 필수 이수, 모듈(B, C, D)별 1과목 및 대상교과 2과목 선택 이수	30	15	15	
		영미문화	모듈(A) 필수 이수, 모듈(E, F)별 2과목 및 대상교과 1과목 선택 이수	30	15	15	
		영어학	모듈(A) 필수 이수, 모듈(G, H)별 2과목 및 모듈(I) 1과목 선택 이수	30	15	15	
		통번역학	모듈(A) 필수 이수, 모듈(J, K, L, M)별 1과목 및 대상교과 1과목 선택 이수	30	15	15	
	테슬(TESL)전공	영어교육프로그램개발과창업	모듈(C) 필수 이수, 모듈(B) 3과목 선택 이수	18	9	9	
		영어교사양성	모듈(A) 및 대상교과 2과목 필수 이수	18	12	6	
	미디어 학부	미디어학부	저널리즘	모듈(A) 필수 이수, 모듈(B) 및 대상교과 중 2과목 선택 이수	18	12	6
			디지털미디어·콘텐츠	모듈(C) 필수 이수, 대상교과 2과목 선택 이수	18	12	6
커뮤니케이션전략·비즈니스			모듈(D) 필수 이수, 대상교과 2과목 선택 이수	18	12	6	

9 CHAPTER

트랙 관련 문의처

○ 각 전공사무실 연락처

전공명	연락처	전공명	연락처	전공명	연락처
한국어문학부	710-9310	화공생명공학부	2077-7469	경제학부	710-9507
역사문화학과	710-9361	IT공학전공	710-9379	경영학부	710-9513
프랑스언어·문화학과	710-9329	전자공학전공	2077-7860	피아노과	710-9534
중어중문학부	710-9335	응용물리전공	710-9407	관현악과	710-9559
독일언어·문화학과	710-9342	컴퓨터과학전공	710-9431	성악과	710-9533
일본학과	710-9885	SW융합전공	710-9296	작곡과	710-9532
문헌정보학과	710-9373	기계시스템학부	2077-7862	약학부	710-9576
문화관광학전공	710-9969	기초공학부	2077-7855	시각·영상디자인과	710-9958
LCB외식경영전공	2077-7335	가족자원경영학과	710-9457	산업디자인과	710-9582
교육학부	710-9355	아동복지학부	710-9477	환경디자인과	710-9758
화학과	710-9413	의류학과	710-9463	공예과	710-9583
생명시스템학부	710-9419	식품영양학과	710-9470	회화과	710-9658
수학과	710-9425	정치외교학과	710-9488	글로벌협력전공	2077-7496
통계학과	710-9437	행정학과	710-9499	앙트러프러너십전공	2077-7578
체육교육과	710-9443	홍보광고학과	710-9734	영어영문학전공	710-9321
무용과	710-9450	소비자경제학과	710-9525	테슬(TESL)전공	
법학부	710-9494	사회심리학과	2077-7621	미디어학부	710-9293

○ 업무별 문의처

구분	업무	담당분야	연락처
수업	- 전공교육과정 개편 - 과목 개설 - 수강 신청 - 수업 진행 등	문과대/미대	710-9677
		이과대/법대/경상대/글로벌서비스 영어영문학부	710-9023
		공과대/음대/미디어학부	710-9026
		생활과학대/사회과학대	710-9018
		약대/행정부서	710-9016
학적	- 학점인정 (편입학/학점교류 등) - 졸업심사(학점이수표) - 전공선택/전과	문과대/약대/미디어학부	710-9994
		이과대/사과대/법대/글로벌서비스	710-9019
		공과대/음대	710-9017
		생과대/경상대/미대/영어영문학부	2077-7802